



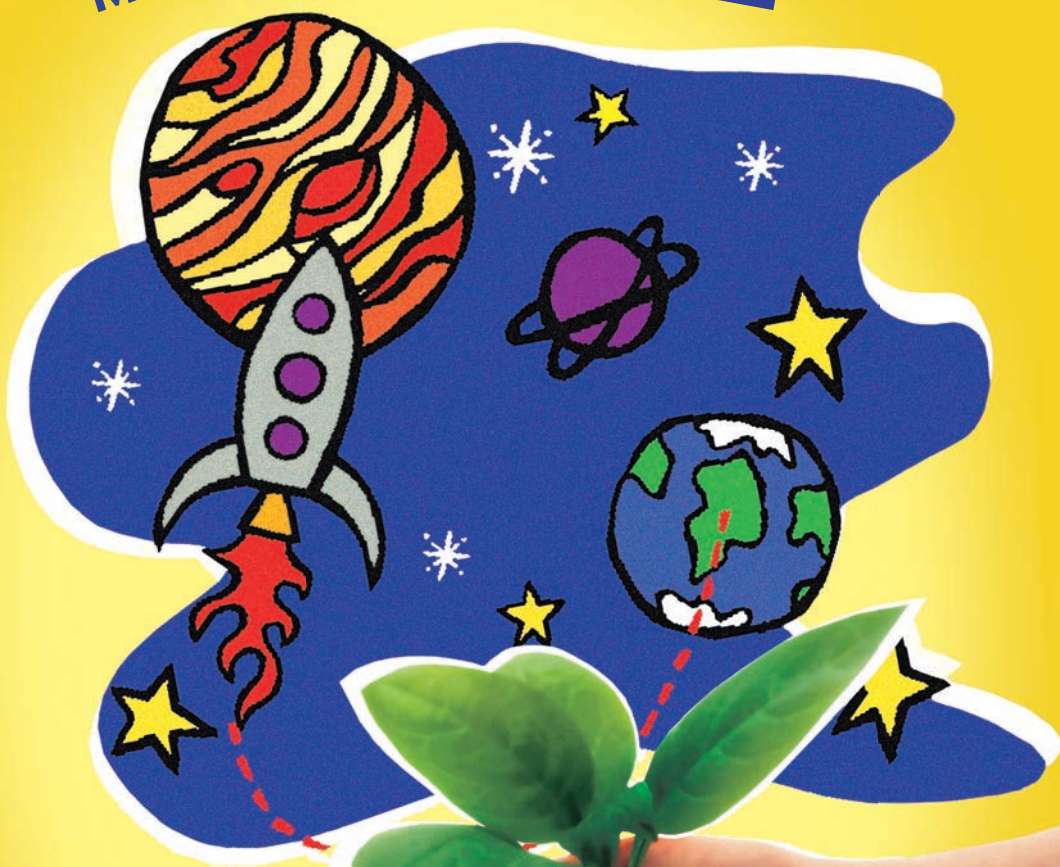
MINISTERUL EDUCAȚIEI AL REPUBLICII MOLDOVA

Zinaida Galben-Panciuc
Svetlana Galben
Stela Diaconu
Ion Botgros



stiinte

Manual pentru clasa a 2-a



EDITURA
PRUT

Zinaida Galben-Panciuc
Svetlana Galben
Stela Diaconu
Ion Botgros

stiinte

Manual pentru clasa a 2-a

Manualul a fost aprobat pentru reeditare prin ordinul Ministrului Educației al Republicii Moldova nr. 611 din 6 iulie 2015.
Manualul este elaborat conform curriculumului disciplinar și finanțat din resursele financiare ale Ministerului Educației.
Acest manual este proprietatea Ministerului Educației al Republicii Moldova.

Școala/Liceul				
Manualul nr.				
Anul de folosire	Numele și prenumele elevului	Anul școlar	Aspectul manualului	
			la primire	la returnare
1				
2				
3				
4				
5				

- Dirigințele clasei trebuie să controleze dacă numele elevului este scris corect.
- Elevul nu va face niciun fel de însemnări în manual.
- Aspectul manualului (la primire și la returnare) se va aprecia: *nou, bun, satisfăcător, nesatisfăcător*.

Comisia de evaluare:

Lilia Spătari, grad didactic superior, Liceul Teoretic „Miguel de Cervantes Saavedra”, Chișinău

Lora Cocîrlă, grad didactic I, Liceul Teoretic „Ion Creangă”, Chișinău

Alla Ceculaeva, grad didactic II, Liceul Teoretic „Aleksandr Pușkin”, Chișinău

Aurelia Semeniuc, grad didactic I, Liceul Teoretic „N. V. Gogol”, Chișinău

Manualul a fost discutat în cadrul ședințelor Sectorului „Calitatea Educației”, IȘE.

Toate drepturile asupra acestei ediții aparțin Editurii *Prut Internațional*.

Reproducerea integrală sau parțială a textului sau a ilustrațiilor din acest manual este posibilă numai cu acordul scris al editurii.

Coordonator: *Zinaida Galben-Panciu*

Redactor: *Tatiana Rusu*

Prezentare grafică: *Victoria Rață*

Copertă: *Sergiu Stanciu*

Paginare computerizată: *Zoe Ciumac*

© Editura *Prut Internațional*, 2015

© *Zinaida Galben-Panciu, Svetlana Galben, Stela Diaconu, Ion Botgros*, 2015

Editura se obligă să achite deținătorilor de copyright, care încă nu au fost contactați, costurile de reproducere a imaginilor folosite în prezenta ediție.

Editura *Prut Internațional*, str. Alba Iulia nr. 23, bl. 1A, Chișinău, MD 2051

Tel./fax: (+373 22) 74 93 18; tel.: (+373 22) 75 18 74; www.edituraprut.md; e-mail: editura@prut.ro

Imprimat la *Combinatul Poligrafic*. Comanda nr. 50748

CZU 502(075.2)

Ș 85

ISBN 978-9975-54-213-5



Dragă prietene!

Ești curios să afli:

Cum crește iarba?

De ce plouă?

Cum apar pe lume fluturii?

De ce pleacă păsările toamna?

Ce este Soarele?

De ce apare curcubeul?

Atunci, fii prieten bun cu **Macocel**, **Varză-Dulce** și **Cip**. Ei te vor ajuta să afli răspunsul la aceste întrebări și la multe altele. **Observă** atent împreună cu aceștia lumea din jur. E o lume minunată!

Succes!

Autorii





AMINTEȘTE-ȚI!



DESCOPERĂ SINGUR!



INFORMEAZĂ-TE!



**EXERSEAZĂ! REFLECTEAZĂ!
ACȚIONEAZĂ!**



LUCRU ÎN ECHIPĂ



INVITAȚIE LA DISCUȚIE



LUCRU ÎN PERECHE



BUGURIA CREAȚIEI



APLICĂ!



ACȚIONEAZĂ!



LECȚIILE NATURII

Natura – lumea din jurul tău



MODULUL
1



Vei ști:

- să definești termenul *natură*;
- să relatezi despre importanța protecției naturii.

Vei ști să faci:

- să observi natura din jurul tău;
- să compari corpuri;
- să apreciezi valoarea obiectelor de cultură.

Vei ști să acționezi:

- să alcătuești un plan de acțiuni pentru ordinea din jur și menținerea ei;
- să creezi obiecte noi.

1. CE ESTE NATURA?

Cuvinte-cheie:

- natură
- viață
- a ocroti
- om de știință

AMINTEȘTE-ȚI!

- Ce este *natura*?

Învăț să înveți!

Lectura unei imagini

1. Ce este imaginea (un desen, o fotografie)?
2. Ce redă ea (un colț din natură, un eveniment etc.)?
3. Care sînt elementele (obiectele) imaginii?
4. Ce mesaj transmite imaginea?

DESCOPERĂ SINGUR!

1. Observă imaginea.
Ce reprezintă?
2. Unde se află copiii?
3. Compară natura din imagine cu cea din localitatea ta.



INFORMEAZĂ-TE!

- 1 **Natura** este Pămîntul cu tot ceea ce se află pe el: *dealuri, ape, plante, animale, oameni*, precum și *Soarele, Luna, stelele* etc. Toate acestea formează un mediu frumos și bogat.



– Cum este natura patriei noastre – Republica Moldova?

2

Natura este casa noastră comună. Ea ne oferă cele necesare pentru **viață**: aer, apă, lumină, căldură, hrană. De aceea trebuie mereu să avem grijă de natură.



- Cum îngrijești natura din localitatea ta?

3

De ce oare plouă, apare curcubeul, după ziuă vine noaptea? La aceste întrebări ne pot răspunde **oamenii de știință**. Ei cercetează natura. Despre descoperirile lor aflăm din cărți, enciclopedii, de la televizor, internet etc.



- Dacă ai deveni om de știință, ce ai vrea să cercetezi? De ce?



EXERSEAZĂ! REFLECTEAZĂ! ACȚIONEAZĂ!



1 a) Completează schema.



2 Răspunde la întrebările:

- Ce ne oferă natura?
- Ce fenomen al naturii ai observat de curînd? Descrie-l.

b) Continuă enunțul: *Natura este...*



- Dacă te-ai întîlni cu un om de știință, ce l-ai întreba?

LECȚIILE NATURII



a) Citește poezia.

Fapte bune

De pe-acuma fapte bune
Cîte poți să faci și-oi spune:
Poți să dai la porumbei
Mici fărîme, niște mei...

Poți, udînd cu stropitoarea,
Să ajuți să crească floarea,
Iar pisoii mici și dragi
Poți de coadă să nu-i tragi.

După Victor Tulbure

b) Enumeră și alte fapte bune pe care poți să le faci.

BUCURIA CREAȚIEI

- Ilustrează prin desen frumusețea naturii din localitatea ta.



PLIMBARE DE STUDIU

- Observați natura din jurul localității în care trăiți. Descrieți-o. Ce nereguli ați observat?

ACȚIONEAZĂ!

- Participă la acțiuni de îngrijire a mediului din localitatea natală.
- Contribuie la menținerea ordinii în comunitate.



2. CORPURILE DIN NATURĂ

Cuvinte-cheie:

- corp
- corp terestru
- corp ceresc

AMINTEȘTE-ȚI!

1. Din ce se compune *natura*?
2. Cu ce se ocupă oamenii de știință?



Învață să înveți!

Descrierea unui corp

1. Denumirea
2. Forma, culoarea, dimensiunea
3. Importanța

DESCOPERĂ SINGUR!

1. Ce reprezintă imaginea?
2. Unde se află aceste obiecte? Descrie-le.
3. Plimbare de studiu
 - a) Mergi, împreună cu colegii tăi, în curtea școlii.
 - b) Recunoaște și numește obiectele din jur.
 - c) Ce știi despre acestea?



INFORMEAZĂ-TE!



1

În jurul tău sînt o mulțime de obiecte: *clădiri, arbori, animale, plante*, iar pe cer – *nori, stele* etc. Oamenii de știință le numesc **corpuri**.



– Numește corpurile din jurul tău.

2

Fiecare corp își are locul său în natură. Corpurile de pe Pământ se numesc **corpuri terestre**. Cele de pe bolta cerească se numesc **corpuri cerești**.



– **Dă exemple de corpuri terestre, cerești.**

3

Corpurile din natură se află într-o legătură strânsă. Solul, împreună cu apa și soarele, alimentează plantele.

Plantele hrănesc o mare parte din animale. Pentru că se folosesc nechibzuit, unele plante și animale sînt pe cale de dispariție.



– **Cu ce ne alimentăm noi, oamenii?**

EXERSEAZĂ! REFLECTEAZĂ! ACȚIONEAZĂ!



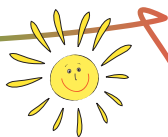
1 Numește cîte 5 corpuri care se află:

- în clasă;
- pe cer;
- în camera ta;
- în pădure.

2 Completează enunțurile:

- Luna și stelele sînt corpuri cerești, pentru că (...).
- Muntele, rîul și căprioara sînt corpuri (...), deoarece (...).

JOC



Jucați-vă după modelul:

Un copil: „Luminează și încălzește”.

Alt copil: „Soarele, corp ceresc”.



3 a) Privește schema. Cine pe cine mănîncă?



b) Realizează și tu o astfel de schemă.

– Care corpuri sînt mai importante: terestre sau cerești?



LECȚIILE NATURII

- Ai ce învăța de la o floare? Ce?

Învață de la toate

Învață de la nufăr să fii mereu curat...

Învață de la floare să fii gingaș ca ea.

Învață de la miel să ai blîndețea sa.

Învață de la păsări să fii mereu în zbor...

Rudyard Kipling

- Cine te mai învață? Relatează.

ACȚIONEAZĂ!

a) Află ce plante, animale rare sau pe cale de dispariție sînt în localitatea ta.

b) Scrie mesaje cu îndemnuri de protejare a acestora și difuzează-le (vecinilor, prietenilor, localnicilor).



3. CORPURILE TERESTRE

AMINTEȘTE-ȚI!



- Ce fel de corpuri cunoști?
Exemplifică.

Cuvinte-cheie:

- corp viu
- corp neviu
- corp natural
- corp artificial

DESCOPERĂ SINGUR!

- Observă imaginile.
1. Enumeră corpurile reprezentate în imagini.
 2. Încearcă să descrii aceste corpuri.



INFORMEAZĂ-TE!



- 1 Ai observat că unele corpuri, precum omul, câinele, șarpele, arborile, se *nasc*, *respiră*, se *hrănesc*, *cresc*, se *înmulțesc*, *îmbătrânesc* și *mor*. Ele se numesc **corpuri vii** (*cu viață*). Apa, solul, piatra etc. nu au aceste însușiri. De aceea se numesc **corpuri nevi** (*fără viață*).

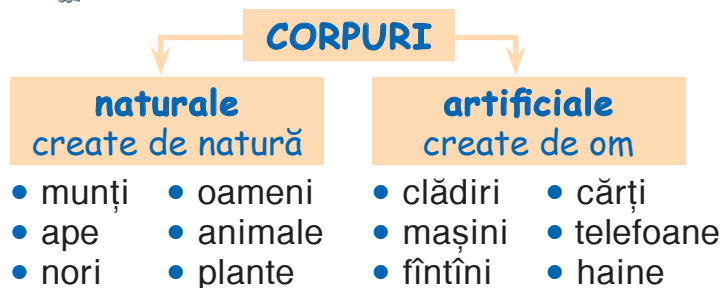


– Dă exemple de **corpuri vii** și **corpuri nevi** din jurul tău.

2



- Citește schema:

- Ce obiecte din jurul tău sînt crea-
te de om? Pentru ce au fost create ele?

3

Natura a oferit omului și modele pentru crearea unor obiecte. De exemplu, pentru a construi avionul, el s-a inspirat de la păsări.

- De la cine s-a inspirat omul pentru a crea aspiratorul,
seringa, plasa de pescuit, aparatul de uscat părul?**EXERSEAZĂ! REFLECTEAZĂ! ACȚIONEAZĂ!**

1 Dă exemple de corpuri:

- ✓ vii și naturale;
- ✓ nevii și artificiale;
- ✓ nevii și naturale.

2 Descrie corpurile folosind
informația din lecție.- Ce tehnologii infor-
maționale moderne
folosești? În ce scop?

Monumentul

„Doina și Ion Aldea-Teodorovici”,
creat de sculptorul Iurie Canașin

- Află mai mult despre acești doi patrioți ai neamului.

BUCURIA CREAȚIEI

- Alcătuieste o poveste despre viața unei flori. Poți folosi computerul, tableta, internetul.

LUCRU ÎN PERECHE

- Comparați două corpuri la alegere.

**ACȚIONEAZĂ!**

- Creează un obiect nou din unul vechi sau din materiale din natură: *ghinde, crenguțe, semințe, conuri* etc.



AUTOEVALUARE

Acum știu și pot...

1 ...să explic printr-o propoziție ce este *natura*.

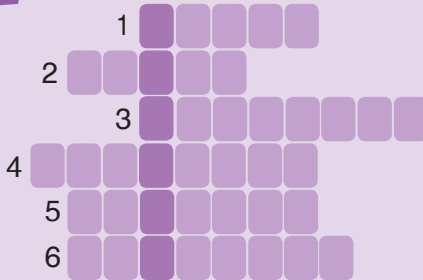
2 ...să enumăr cel puțin 2 acțiuni de protejare a naturii.

3 ...să indic A (adevărat) sau F (fals) în dreptul fiecărei afirmații:

- Piatra se înmulțește, respiră, crește, moare.
- Ursul se naște, se înmulțește, respiră, se hrănește, crește, moare.

4 ...să numesc câte 2 corpuri:
terestre/cerești; vii/nevii; naturale/artificiale.

5 ...să completez careul cu termenii noi învățați:



- Corpuri fără viață.
- Natura ne oferă tot ce este necesar pentru (...).
- Corpuri care se află pe Pământ.
- Corpuri create de natură.
- Corpuri de pe cer.
- Omul, animalele și (...) sînt corpuri vii.

Răspunsuri: 1) nevii; 2) viață; 3) terestre; 4) naturale; 5) cerești; 6) plantele.

6 ...să descriu în 4-5 enunțuri imaginea alăturată.



7 ...să compar corpurile din imaginile



(A) și (B).

8

...să formulez 3-4 propoziții despre natura țării mele - Republica Moldova.

Lumea vie



MODULUL 2



Vei ști:

- să recunoști mediile de trai ale viețuitoarelor;
- să relatezi despre importanța viețuitoarelor pentru natură.

Vei ști să faci:

- să observi schimbările în lumea vie;
- să alcătuești comunicări despre mediile de viață;
- să aplici tehnici de învățare eficientă;
- să sădești plante.

Vei ști să acționezi:

- să participi la acțiuni de amenajare a localității natale;
- să adopți comportamente civilizate;
- să ocrotești, îngrijești animalele și plantele.

1. LOCUL DE TRAI AL OMULUI

AMINTEȘTE-ȚI!



1. Ce fel de corpuri există în natură?
2. Din care grup face parte omul?

Cuvinte-cheie:

- localitate rurală
- localitate urbană
- sătean
- orășean

DESCOPERĂ SINGUR!

- Observă imaginile. Ce reprezintă acestea?
1. Care localitate seamănă cu cea în care trăiești?
 2. Cu ce se ocupă oamenii la sat? Dar la oraș?



1



2



INFORMEAZĂ-TE!



1

Oamenii trăiesc în diverse localități. **Localitatea** este o așezare omenească situată într-un anumit mediu natural. Localitățile pot fi **rurale** (*sătești*) sau **urbane** (*orășenești*).



– În ce fel de localitate trăiești? Cum este ea?

2



- Citește schema:

LOCALITĂȚI

rurale (sătești)

- săteni;
- case cu 1–2 nivele;
- drumuri înguste;
- grădini, vii, livezi;
- ferme;
- profesii: *agricultori, tâmplari, cizmari, brutari, fermieri, medici, învățători* etc.;
- aer curat.

urbane (orășenești)

- orășeni;
- blocuri;
- bulevarde, străzi largi;
- grădini publice, parcuri;
- instituții: *universități, spitale, fabrici, uzine* etc.;
- monumente, teatre, muzee;
- profesii: *avocați, ingineri, muncitori, oameni de știință, medici, învățători* etc.;
- aer mai puțin curat.



- Cu ce se ocupă oamenii din localitatea ta?

3

Localitatea în care trăim trebuie înfrumusețată și menținută în ordine. Pentru aceasta: *sădește plante, arbuști; îngrijește fântâni, izvoare, străzi; nu arunca gunoaiele la întâmplare* etc.



- Localitatea ta este curată, frumoasă? Argumentează.



EXERSEAZĂ! REFLECTEAZĂ! ACȚIONEAZĂ!



1 Alege varianta potrivită:

- Eu locuiesc într-o localitate: *rurală/urbană*.
- Casa în care trăiesc are: *un nivel/mai multe nivele*.
- Aș dori să locuiesc în viitor: *la sat/la oraș*, pentru că (...).



Vasile Goncear,
olar din s. Hoginești

2 a) Completează schema:

Ocupațiile ↙ sătenilor: ...
↘ orășenilor: ...

b) Cu ce se ocupă părinții tăi? Îi ajuți și tu? Povestește.

c) Ce îți dorești să devii? De ce?

3 Descrie imaginea alăturată.

PLIMBARE DE STUDIU

- Organizați o vizită la o fabrică/la un fermier/meșteșugar în gospodărie. Aflați cât mai multe lucruri despre munca acestora. Realizați un poster.



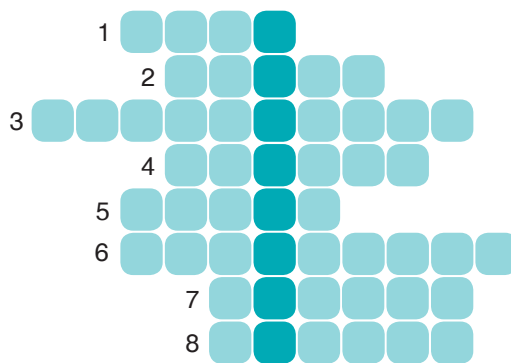
4 a) Invită-l pe Macocel în vizită. Povestește-i despre localitatea ta.
Repere: denumirea, tipul, aspectul, ocupația oamenilor, personalități marcante, monumente istorice etc.

b) Imaginează-ți cum va arăta localitatea ta peste 100 de ani. Desenează-o.

JOC

a) Află denumirea celui mai mare și mai important oraș din Republica Moldova.

1. Casă cu mai multe etaje.
2. Oraș din inima codrilor.
3. Cuvânt cu sens apropiat pentru „așezare omenească”.
4. (...) de la sat au un nivel sau două nivele.
5. Localitățile sînt situate într-un (...) natural.
6. Localitatea este o așezare (...).
7. Persoană care locuiește la sat.
8. Localitatea poate fi urbană sau (...).



b) Ce cunoști despre acest oraș?

c) Ce sentimente nutrești față de capitala noastră?

Răspunsuri: (1) bloc; (2) Orhei; (3) localitate; (4) casele; (5) mediu; (6) omenească; (7) satean; (8) rurală.

BUCURIA CREAȚIEI

- Realizează o cărțuție despre o sărbătoare națională/locală/religioasă, o tradiție, un obicei care se respectă în localitatea ta.



AȚIONEAZĂ!

- Participă cu colegii la acțiuni de îngrijire, amenajare a localității natale: *plantarea unui gard viu; strîngerea gunoaielor; văruirea pomilor; curățarea terenului de joacă; ornamentarea gazoanelor* etc.



2. MEDIUL FAMILIAL

Cuvinte-cheie:

- familie
- membru al familiei
- mediu familial
- locuință
- drepturi și responsabilități

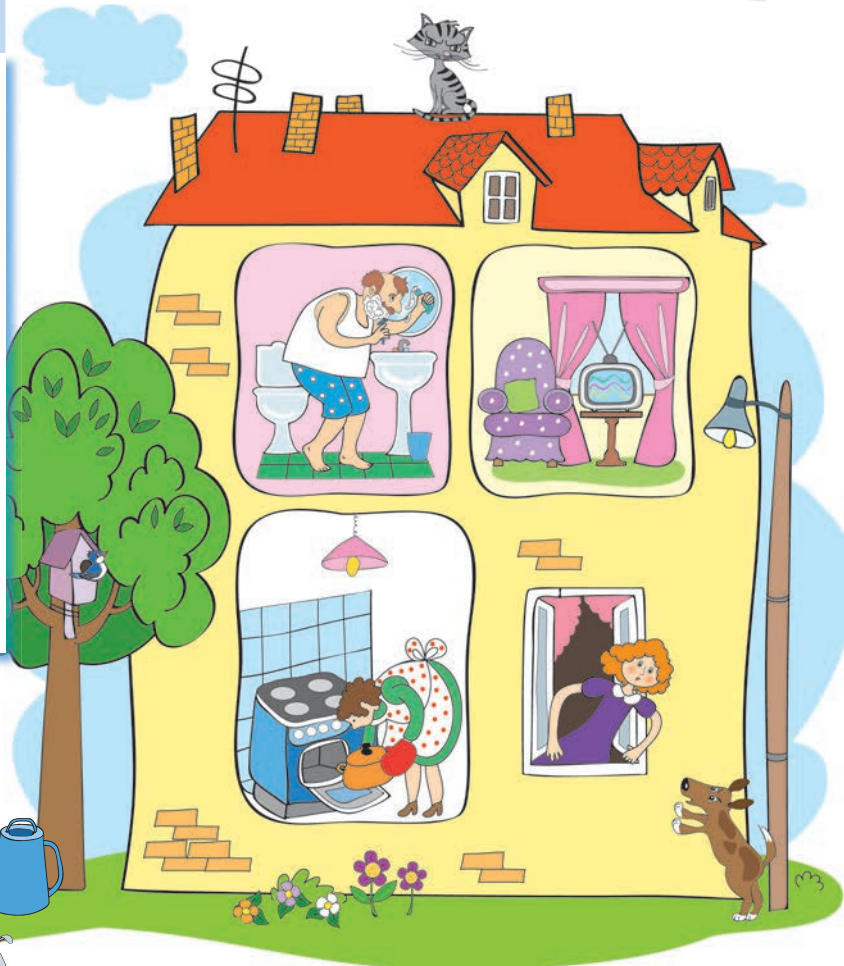
AMINTEȘTE-ȚI!

1. Unde locuiește familia ta?
2. Cum arată casele din localitatea ta?



DESCOPERĂ SINGUR!

1. Privește imaginea. Ce redă aceasta?
2. Ce crezi că este o familie?
3. Cine formează familia ta?
4. Cum e în familia ta? (Cine și ce face; cum comunică; care este comportamentul unuia față de celălalt.)
5. Un animal de companie (un câine, o pisică) poate fi considerat membru al familiei? Argumentează.



INFORMEAZĂ-TE!



- 1 Fiecare copil are dreptul la o familie. O familie constă, de obicei, din mai mulți membri: *mamă, tată, frate, soră, bunic, bunică*. Ei se iubesc, se respectă, se ajută reciproc. Fiecare membru al familiei are drepturi, dar și responsabilități.



– Ce drepturi, responsabilități ai tu în familie?

2

Familia petrece o bună parte din timp în **locuință**. Locuințele se deosebesc prin formă și mărime. Ele sînt construite din *lemn, piatră, beton, cărămidă* și din alte materiale.

O locuință se compune, de obicei, din *bucătărie, dormitoare, hol, baie* etc.

Casele din mediul rural diferă de cele din mediul urban. Primele sînt mai încăpătoare, au *poduri, beciuri* etc. Cea mai spațioasă cameră este **casa mare**, destinată oaspeților.



- Ce poți relata despre locuința ta?

3

O locuință trebuie menținută în ordine, amenajată frumos, aerisită. Necesită îngrijire și spațiul din jurul casei: *curtea, grădina, strada, fîntîna* etc.

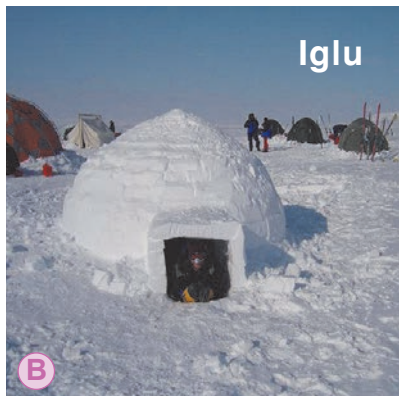


- De ce este important să menținem locuința curată, frumoasă?



Tipi

A



Iglu

B

AFLĂ MAI MULT!

În lume există locuințe caracteristice doar unor popoare: *amerindieni* (A), *eschimoși* (B).



INVITAȚIE LA DISCUȚIE!

- a) 1. Crezi că toți copiii au o *familie*?
 2. Cum se numesc copiii fără părinți?
 3. Unde trăiesc acești copii?
 4. Ai vizitat, ai ajutat vreodată astfel de copii? Relatează.
 5. Ce mai poți face pentru unii dintre ei?

- b) **Acțiuni de caritate.**
 Sfătuiți-vă cu învățătoarea, părinții și vizitați copii care sînt mai triști ca noi.



1 Răspunde la întrebările:

- Ce este o *familie*?
- Ce relații trebuie să existe între membrii unei familii?
- Cum trebuie să arate o locuință?



LUCRU ÎN PERECHE

- **Describe locuința ta:**
 - ✓ aspectul exterior / interior;
 - ✓ contribuția fiecărui membru la menținerea ordinii, la decorarea, la amenajarea casei;
 - ✓ locul tău preferat în locuință.

LUCRU ÎN ECHIPĂ



a) Situații-problemă. Ce faci dacă ești singur acasă și:

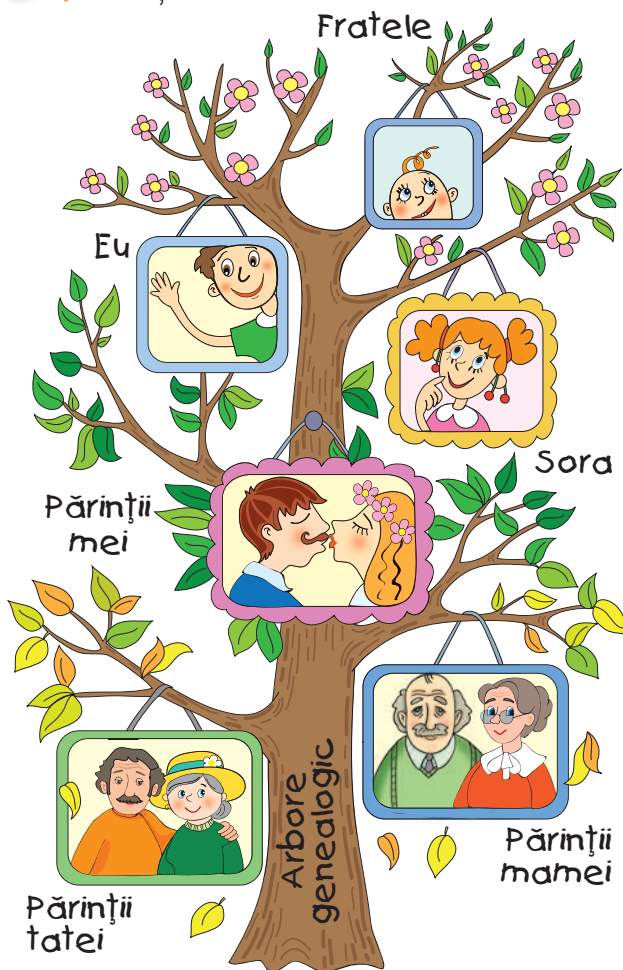
- s-a defectat un robinet și apa curge neconținut?
- ți-ai rănit degetul în timp ce tăiai pâine?
- ai conectat televizorul, dar din priză sar scînteii?

b) Reține numerele de telefon:

- 901** – pompierii;
- 902** – poliția;
- 903** – ambulanța;
- 911** – serviciul situații excepționale.



2 a) Citește desenul.



b) Realizează arborele genealogic al familiei tale.

3 Relatează despre tradițiile și obiceiurile respectate în familia ta.



ACȚIONEAZĂ!



- Ce părere au cei din familia ta despre tine?
- Ce crezi că ar trebui să schimbi în comportamentul tău? Cum o vei face?

3. MEDIUL ȘCOLAR

Cuvinte-cheie:

- școală
- mediu școlar
- învățător
- elev
- program școlar
- colegi de clasă
- colegi de școală

AMINTEȘTE-ȚI!



1. Cum se numește școala în care înveți?
2. De ce frecvențezi școala?



DESCOPERĂ SINGUR!



- Formați 4 echipe. Alegeți câte o imagine și descrieți-o. **Plan:**
 - a) Ce activități reprezintă imaginea?
 - b) Unde se desfășoară acestea?
 - c) Cine dirijează activitățile școlare?
 - d) Ce importanță au aceste activități pentru voi?
 - e) Care sînt responsabilitățile voastre ca elevi?
 - f) Ce reguli de comportament există în școala/clasa în care învățați?



INFORMEAZĂ-TE!



- 1 **Școala** reprezintă mediul în care învață copiii. Aici ei deprind să citească, să scrie, să calculeze, să comunice, să se comporte frumos. Ei sînt instruiți de către **învățători**. Frecventarea școlii este obligatorie.



– Tu ce înveți la școală?

2

O școală are *săli de clasă, ateliere, bibliotecă, teren și sală de sport, cantină* etc. Elevii învață mai multe discipline după un **program școlar (orar)**, care se respectă întocmai.



- Care este disciplina ta preferată? De ce?

3

Fiecare copil are dreptul la educație. Părinții și statul îi respectă acest drept. El are și îndatoriri: *să învețe bine, să se comporte și să comunice frumos, să mențină ordinea în clasă și în școală.*



- Cum îți respecti îndatoririle de elev?

4

Împreună cu tine învață și alți copii. Ei sînt **colegii tăi de clasă**. Copiii care frecventează aceeași școală sînt **colegi de școală**.



- Cum te înțelegi cu colegii tăi de clasă și de școală?

EXERSEAZĂ! REFLECTEAZĂ! ACȚIONEAZĂ!



1 a) Adevărat sau fals?

- ✓ Școala este mediul în care copiii se odihnesc.
- ✓ Frecventarea școlii este obligatorie.
- ✓ Elevii învață după un program stabilit.
- ✓ Copiii au doar drepturi.

b) Corectează afirmațiile false.

4 Ce succese/insuccese ai avut în ultimul timp? Cum procedezi în ambele cazuri?

2 Enumeră drepturile și îndatoririle tale la școală:

drepturi	îndatoriri
...	...

3 Descrie o zi de școală.

LUCRU ÎN ECHIPĂ

- a) Ce ați schimba în programul școlar? De ce?
- b) Prezentați ideile.



ACȚIONEAZĂ!

- Stabilește dacă se respectă regulile clasei, școlii.
- Urmărește în continuare respectarea acestora.



JOC

„Reporterul”

a) Răspunde la întrebarea lui Macocel:

- Ce mai poate fi considerat drept o școală?



b) Ce învață Varză-Dulce la școală? Dar tu?



- Învăț cum să mă păzesc de vulpe!

4. MEDIUL SOCIAL

AMINTEȘTE-ȚI!

1. Unde te mai poți afla în afară de acasă și la școală?
2. De ce mergi în acele locuri?
3. Ce reguli respecti când ești în magazin, pe stradă, în parc etc.?



Cuvinte-cheie:

- mediu social
- reguli de conviețuire
- bine-crescut

DESCOPERĂ SINGUR!

1. Observă imaginile.
2. Discută cu colegii în baza imaginilor.



1



3



2



4

INFORMEAZĂ-TE!



1

Dintotdeauna omul a avut nevoie să comunice cu semenii săi. *Colegii, prietenii, vecinii, cei pe care îi întâlnim pe stradă, în magazine, la odihnă* etc. formează **mediul social**.



- **Ce relații ai cu cei din jurul tău? Dă exemple.**

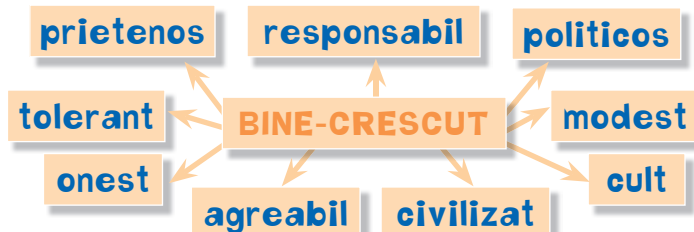
2

Pentru a trăi în bună înțelegere cu alți oameni, trebuie să respecti anumite **reguli de conviețuire**. Iată câteva dintre ele:

- ✓ Vorbește și comportă-te politicos.
- ✓ Fii punctual.
- ✓ Ajută-l pe cel care are nevoie de tine.
- ✓ Demonstrează toleranță.
- ✓ Ține-ți promisiunea făcută.



- Ce reguli respecti tu?



3

Ai auzit, probabil, spunându-se despre cineva că este **bine-crescut**.



- Ce înțelegi prin *bună-creștere*?

Folosește-te de schema alăturată.

5

EXERSEAZĂ! REFLECTEAZĂ! ACȚIONEAZĂ!



1 Explică termenii *conviețuire*, *bine-crescut*.

2 a) Relatează o situație în care ai apelat la cineva după ajutor.

b) Cum procedezi tu atunci când ți se cere ajutorul?

3 a) Folosind schema 5, încearcă să te caracterizezi.

b) Care dintre calitățile indicate crezi că trebuie să ți le dezvolți? De ce?

JOC

„Oglinda”

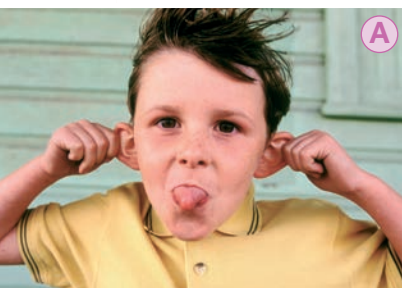
Jucați, pe rând, cu colegul de bancă rolul oglinzii folosind adresarea:

– Oglindă, oglinjoară, spune-mi cum mă vezi?

LUCRU ÎN ECHIPĂ

a) Discutați comportamentele copiilor din imaginile A, B, C.

b) Formulați reguli de comportament decent între semeni urmărind respectarea lor.



ACȚIONEAZĂ!



- Folosește-ți cât mai des calitățile.
- Cunoscându-ți defectele, gîndește-te cum să scapi de ele.

5. MEDIILE DE VIAȚĂ ALE ANIMALELOR

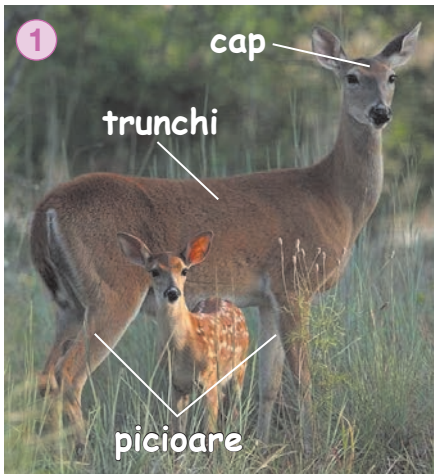
Cuvinte-cheie:

- mediu de viață
- mediu terestru
- mediu subteran
- mediu acvatic
- mediu aerian

AMINTEȘTE-ȚI!



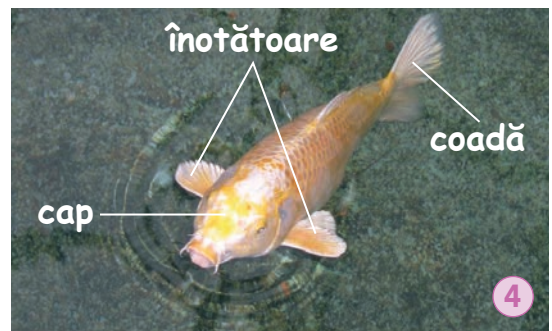
1. Care sînt mediile de viață ale omului?
2. Unde trăiesc animalele?
3. Care este importanța lor?



DESCOPERĂ SINGUR!



1. Recunoaște animalele din imagini.
2. Unde locuiește fiecare dintre ele?
3. Prin ce se aseamănă/se deosebesc aceste animale?



INFORMEAZĂ-TE!



- 1 Animalele trăiesc în diferite **medii**: *pe sol, în sol, în apă, în aer*. Acolo ele își găsesc *adăpost, hrană și se înmulțesc*.



- Citește schema:

MEDIILE DE VIAȚĂ ALE ANIMALELOR

terestru
solul

subteran
subsolul

acvatic
apa

aerian
aerul

2

Forma, culoarea corpului, modul de deplasare a animalelor depind de mediul în care trăiesc.



- **Describe animalele reprezentate în tabel.**

Animalul	Mediul de viață	Descrierea corpului	Modul de deplasare	Hrana
	terestru	blană scurtă	sare, merge pe patru picioare	plante, animale
	subteran	corp alungit, piele subțire, umedă	se târăște săpînd tune-luri (afînează solul)	resturi de plante din sol
	aerian	aripi, pene, cioc	prin zbor	semințe, insecte, viermi, animale mici
	acvatic	corp alungit, lunecos, solzi (la pești), înotătoare, coadă	prin înot	plante și animale mici de apă

3

Teritoriul Republicii Moldova este populat de multe animale: *căprioare, viezuri; fazani, dropii; somni, crapi* etc. Unele dintre ele sînt rare, altele – pe cale de dispariție: *pisica sălbatică, lebăda cîntătoare, vidra, cocostîrcul negru* etc.



- **De ce trebuie să ocrotim aceste animale? Care crezi că sînt motivele dispariției unor animale?**



AFLĂ MAI MULT!



- *Broaștele, crocodilii, crabii*, unii *șerpi* trăiesc atît în apă, cît și pe uscat.
- Omul crește și animale de companie: *cîini, pisici, papagali, canari, hamsteri, iepuri pitici, broaște-țestoase, pești decorativi* etc. El le creează **condiții de trai artificiale**: *acvarii, terarii, căsuțe speciale* etc.



1 Răspunde la întrebările:

- ✓ Care sînt mediile de viață ale animalelor?
- ✓ Ce le oferă animalelor mediile în care trăiesc?

2 Grupează animalele după mediul lor de trai: cîine, liliac, cîrțiță, urs, știucă, vierme, rîndunică, pisică, delfin, iepure, balenă, vultur, rac, bufniță, coropișniță.



- Ce s-ar întîmpla dacă unele animale ar fi scoase din mediul lor? De ce?

JOC

Depistează intrusul:

- a) cîine, pisică, cîrțiță, șoarece;
- b) rîndunică, veveriță, cocor, privighetoare;
- c) crap, rac, găină, somon.

3 Descrie imaginea arătînd legăturile dintre viețuitoare.

4 Compară mediul de viață al unui animal domestic cu cel al unui animal sălbatic.

LUCRU ÎN ECHIPĂ



1. Formați patru echipe.
2. Alegeți un mediu de trai și un animal ce îl reprezintă.
3. Descrieți animalul completînd fișa în caiete.
4. Prezentați colegilor informația.

FIȘĂ DE OBSERVAȚIE

Data _____

1. Animalul _____
2. Mediul de viață _____
3. Descrierea corpului _____
4. Modul de deplasare _____
5. Adăpostul _____
6. Hrana _____
7. Condițiile necesare pentru viață _____
8. Folosele _____

REȚINE!

- **4 octombrie** – Ziua Mondială a Animalelor!
- **Cartea Roșie a Republicii Moldova** include 219 specii de animale rare sau pe cale de dispariție.

ACȚIONEAZĂ!



- Realizează postere cu animale rare și pe cale de dispariție din localitatea ta.
- Afișează-le în locuri publice.

6. MEDIILE DE VIAȚĂ ALE PLANTELOR

Cuvinte-cheie:

- plante
- mediu terestru
- mediu acvatic
- plante decorative
- plante medicinale

AMINTEȘTE-ȚI!

1. Care sînt mediile de viață ale animalelor?
2. Unde „trăiesc” plantele?
3. Care este importanța plantelor?



DESCOPERĂ SINGUR!

1. Privește imaginile. Ce plante recunoști?
2. Prin ce se aseamănă și prin ce se deosebesc aceste plante?
3. De ce condiții au nevoie plantele pentru a crește?
4. Care este floarea ta preferată? Argumentează-ți răspunsul.



INFORMEAZĂ-TE!



1

Plantele, ca și animalele, trăiesc într-un anumit mediu.



– Citește schema alăturată:

MEDIILE DE VIAȚĂ ALE PLANTELOR

terestru pe sol

- păpădia
- măceșul
- lăleaua
- stejarul

acvatic pe malul apelor, în apă

- nufărul
- papura
- lintița
- broscarița
- stuful

2

Pentru a crește bine, plantele au nevoie de condiții: *lumină, aer, căldură, apă, sol*. Unele plante cresc singure, altele sînt cultivate de om.



– **Ce plante cultivă omul? De ce?**

Omul cultivă plante pentru hrana sa și a animalelor. Unele plante sînt folosite și în tratarea bolilor – **plantele medicinale**. Pentru a înfrumuseța locuința, curtea, omul crește **plante decorative**.



– **Ce plante decorative cunoști?**



3



Laleaua pestriță

Poluarea naturii și unele activități ale omului duc la dispariția unor plante. **Cartea Roșie a Republicii Moldova** numără 208 specii de plante rare sau pe cale de dispariție.



– **Care ar fi mesajul tău pentru „vînzătorii” de flori rare (ghiocei, lalele pestrițe etc.)?**

EXERSEAZĂ! REFLECTEAZĂ! ACȚIONEAZĂ!



1 a) Terestre sau acvatice?

Cicoare, dalie, salcie, mușetel, lintiță, urzică, stuf, pătlagină, ceapă, brusture, zambilă, broscariță, măceș, varză.



b) Documentează-te și află mai multe despre aceste plante.

2 a) Observă și compară plantele din imaginea alăturată.

b) Enumeră condițiile de care au nevoie plantele pentru a crește și a se dezvolta bine.



3 Arată, prin exemple, importanța plantelor (folosește schema).



4 Ce plante folosește mama sau bunica cînd:

- ✓ răcești;
- ✓ tușești;
- ✓ ai dureri de burtică;
- ✓ ai dureri de urechi;
- ✓ ai ochii inflamați?



Leurdă



Pojarniță



Măceș



Mușetel

5 Enumeră acțiuni ale omului asupra plantelor:

- a) distrugătoare;
- b) benefice.

Concurs: Să ne alimentăm sănătos!

- Organizați un concurs al rețetelor de mâncăruri sănătoase.
- Faceți schimb de rețete.

BUCURIA CREAȚIEI

- Realizează un alfabet al plantelor.
- Întocmește un minidicționar al florilor specifice unui anotimp (la dorință).
- Cui și ce fel de flori dăruiești în acest anotimp? Cum o faci?



AFLĂ MAI MULT!

- Multe plante – mușcatele, violetele, begoniile – ne încântă privirea, ne înfrumusețează locuința.

AȚIUNEAZĂ!

- a) Observă locuri care necesită îngrijire.
- b) Curăță, împreună cu prietenii de joacă și vecinii, aceste teritorii (curtea blocului, malul unui râuleț); sădește plante.
- c) Colectează, cu maturii, plante medicinale.



7. PĂRȚILE PLANTEI

AMINTEȘTE-ȚI!

1. Care este importanța plantelor?
2. De ce au nevoie plantele pentru a se dezvolta?
3. Din ce este alcătuită o plantă?



Cuvinte-cheie:

- rădăcină
- tulpină
- frunze
- floare
- fruct cu semințe

DESCOPERĂ SINGUR!

1. Recunoaște fructele, legumele din bucătărie.
2. Care sînt beneficiile acestora pentru sănătatea ta?
3. Ce bucate preparați acasă din aceste fructe și legume?
4. Descrie o rețetă.



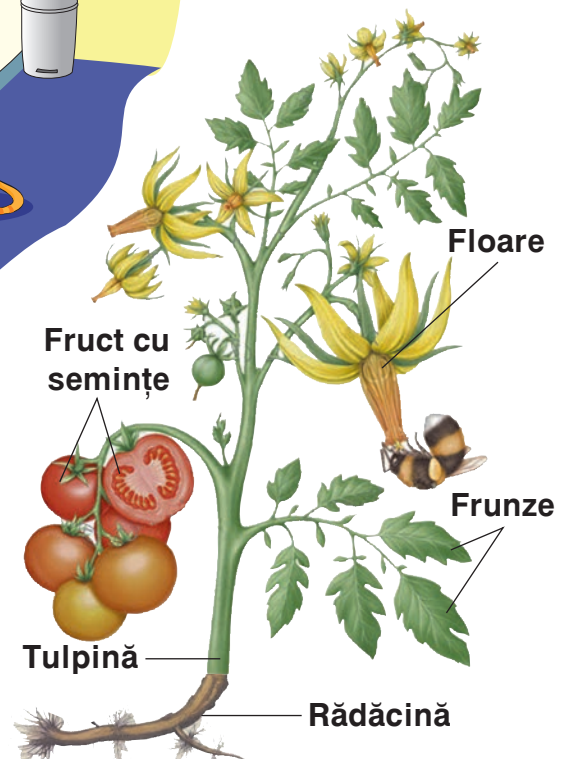
INFORMEAZĂ-TE!



- 1 Majoritatea plantelor sînt alcătuite din: **rădăcină, tulpină, frunze, floare, fruct cu semințe.**



– Observă și descrie planta din desen.



2



- Citește tabelul.

Parte a plantei	Rolul fiecărei părți a plantei
Rădăcina	fixează planta în sol și absoarbe apa cu hrana necesară.
Tulpina	susține frunzele, florile, fructele; transportă apa și hrana prin plantă.
Frunza (bucătăria plantei)	prepară hrana și ajută planta să respire.
Floarea	produce fructe cu semințe.
Sămînța	dă naștere la noi plante.



- Care parte a plantei este mai importantă?

3

Oamenii folosesc în alimentație diverse părți ale plantelor. Fructele și legumele sînt bogate în vitamine. Ele mențin sănătatea corpului tău. De aceea trebuie să consumi cît mai multe fructe și legume.



- Ce fructe și legume preferi?

EXERSEAZĂ! REFLECTEAZĂ! ACȚIONEAZĂ!



1 Cine și ce face?

Transportă apa și hrana prin plantă
 Produce fructul cu semințe
 Ajută planta să se înmulțească
 Prepară hrana pentru plantă
 Fixează planta în sol

- Rădăcina
- Frunzele
- Tulpina
- Floarea
- Semințele

2 a) Numește doar părțile plantelor folosite în alimentație.



b) Cine are dreptate? Argumentează.

- Șucul de ceapă te vindecă de răceală!



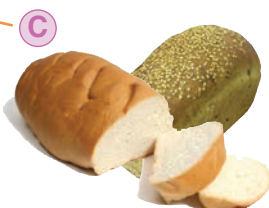
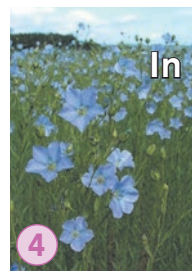
- Mama folosește ceapa în salate și ciorbe!

JOC

„Puzzle”

- Fragmentați imagini cu plante.
- Restabiliți reciproc imaginile.

3 a) Stabilește legături potrivite.



b) Descrie „drumul” pînii.

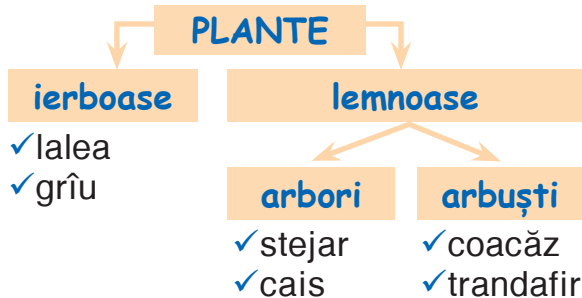
PLIMBARE DE STUDIU

- leșiți în curte/în parc/în pădure.
- Alegeți o porțiune mică de teren.
- Observați plantele.

Repere: denumirea; locul unde cresc (la soare, în umbră); importanța etc.

AFLĂ MAI MULT!

Oamenii de știință au grupat plantele în:



- Compară o plantă ierboasă cu una lemnoasă (la alegere).

ACȚIONEAZĂ!

- Pune la încolțit semințe de pătrunjel, mărar, bulbi de ceapă.
- Observă creșterea plantelor și completează fișa în caiet.

FIȘĂ DE OBSERVAȚIE

1. Denumirea plantei _____
2. Data plantării _____
3. Observarea creșterii și dezvoltării plantei

Încolțirea	Primele frunze	Creșterea	Înflorirea

4. Condiții necesare pentru dezvoltare _____
5. Importanța _____

- Ce vei face cu plantele crescute?



8. SCHIMBĂRILE DIN LUMEA VIE

AMINTEȘTE-ȚI!

1. Care sînt însușirile corpurilor vii?
2. Ce legătură există între om, animale și plante?

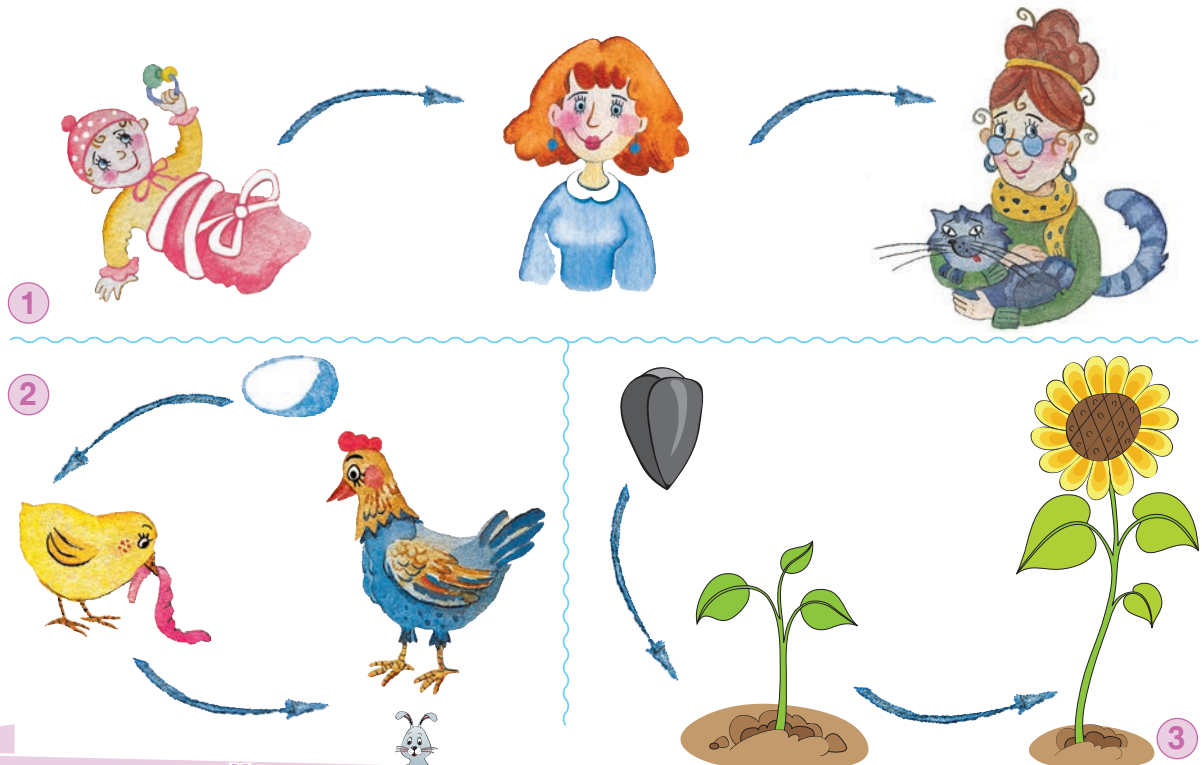


Cuvinte-cheie:

- viețuitoare
- etape de viață
- condiții de viață

DESCOPERĂ SINGUR!

- Observă schemele.
1. Descrie fiecare schemă.
 2. Ce schimbări ai observat că se produc la om, la găină, la floarea-soarelui?
 3. Compară între ele etapele de dezvoltare a corpurilor vii.



INFORMEAZĂ-TE!



- 1 Omul, animalele și plantele sînt corpuri vii. De aceea ele se numesc **viețuitoare**. Viețuitoarele trec prin cîteva **etape de viață**: *se nasc, cresc, se înmulțesc, îmbătrînesc și mor.*



– Care sînt condițiile de viață ale viețuitoarelor?

2

Omul se naște, puiul de găină iese din ou, iar floarea-soarelui – din semințe. Pe parcursul vieții, corpul viețuitoarelor suportă mai multe schimbări ale formei, dimensiunii, culorii.



– **Ce schimbări ale corpului tău ai observat pînă în prezent?**

3

Pentru o dezvoltare armonioasă, viețuitoarele au nevoie de **condiții de viață sănătoase**: *hrană naturală, apă pură, aer curat.*



– **Ce putem face pentru a avea condiții de viață sănătoase?**



AFLĂ MAI MULT!

- Animalele care se hrănesc doar cu plante se numesc **erbivore** (A).
- Animalele care se alimentează numai cu alte animale se numesc **carnivore** (B).
- Animalele care folosesc ca hrană atât plante, cât și animale se numesc **omnivore** (C).

EXERSEAZĂ! REFLECTEAZĂ! ACȚIONEAZĂ!



1 Adevărat sau fals?

- ✓ Doar unele viețuitoare se nasc, se hrănesc, cresc, se înmulțesc, îmbătrânesc și mor.
- ✓ Pentru o dezvoltare armonioasă a corpului, avem nevoie doar de hrană.
- ✓ Lumea vie este în permanentă schimbare.

2 Demonstrează că planta este o viețuitoare.

3 Stabilește legături potrivite:

- | | | |
|--------|---|---------|
| ghindă | • | fluture |
| mînz | • | om |
| copil | • | stejar |
| bob | • | iapă |
| larvă | • | fasole |

4 Continuă șirul schimbărilor pentru viețuitoarele din imagini:

a)



gîngurirea,
creșterea
dinților, ...;

b)



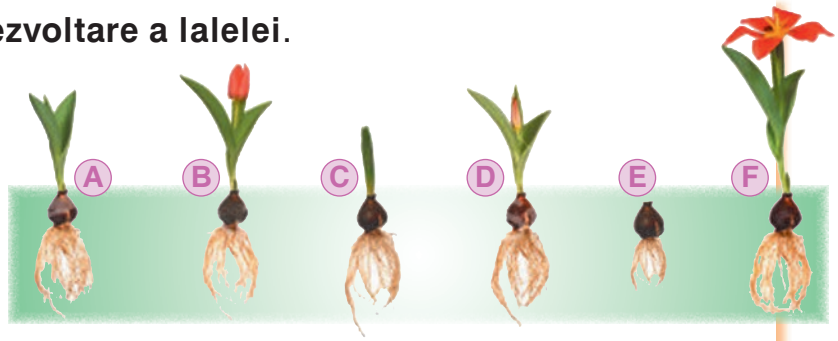
tîrîrea,
deschiderea
ochilor, ...

5 a) Ordonează etapele de dezvoltare a lalelei.

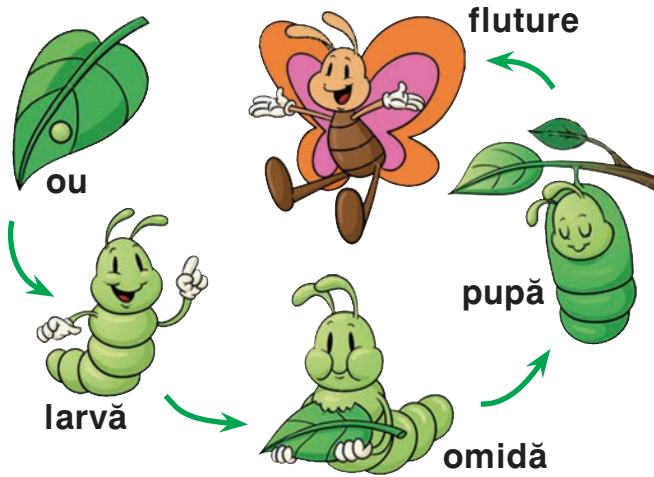
b) Află mai multe despre lalele.

c) La ce folosesc lalelele?

d) Sădește și crește o floare la alegerea ta.
Cui ai dăru-i-o? De ce?



6 Descrie etapele de viață ale unui fluture după schema de mai jos:



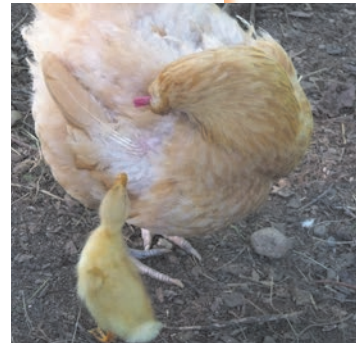
7 Ilustrează diferite etape din viața ta realizând un poster. (Folosește fotografiile din albumul familiei.)

- Ce înțelegi prin expresia „mod sănătos de viață”?



8 Problemă

Ce va ieși din ouăle de rață, dacă acestea vor fi clocite de o găscă sau de o curcă?



ACȚIONEAZĂ!

- Observă modul de viață al familiei tale.
- Discutați împreună despre ce credeți că e bine/nu e bine.
- Enumerați schimbările pe care le veți face.



LECȚIILE NATURII

- Din ce crește *omul harnic*?



Dintr-o prună crește-un prun,
Din alună un alun,
Dintr-o ghindă un stejar,
Din arțar tot un arțar.

Omul harnic

Dintr-o nucă nuc răsare,
Drumul crește din cărare,
Din izvor – fântîna, rîul,
Iar din bob răsare grîul.

Omul harnic din ce crește?

Din copilul ce muncește.

Constantin Dragomir

9-10. CUM CUNOȘTI LUMEA DIN JUR

AMINTEȘTE-ȚI!



1. Din ce este alcătuit corpul tău?
2. Ce te ajută să recunoști lucrurile din jur?

Cuvinte-cheie:

- simțul văzului
- simțul auzului
- simțul mirosului
- simțul gustului
- simțul pipăitului
- reguli de igienă

1 DESCOPERĂ SINGUR!

- Observă imaginile.

1. Relatează în baza lor despre importanța *ochilor, a urechilor, a nasului, a limbii și a pielii.*
2. Ce atitudine ai față de persoanele care nu văd/nu aud/nu vorbesc?



- Ce parfum!

- Vai, ce molcuț e!

- Cît e de dulce!...

- Ce privești!

- Aud vuietul
mării!

- Ce poveste frumoasă!



APLICĂ!

1. Legat la ochi, deplasează-te prin clasă și spune ce ai constatat.
2. a) Determină distanța de la care poți auzi ticăitul unui ceas.
b) Acoperă urechea cu un balon umflat. Trage concluzii.
3. Pune câteva obiecte pe masă. Avînd ochii legați, pipăie fiecare obiect, numindu-l și descriindu-l.
4. Stabilește gustul *sării, al zahărului și al lămîii.*
5. Ținînd ochii închiși, recunoaște după miros: *ceaiul, parfumul, portocala.*

INFORMEAZĂ-TE!




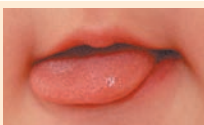



1

Simțurile te ajută să cunoști lumea din jurul tău. Omul are 5 simțuri: **văz, auz, miros, gust și pipăit.**



- Citește tabelul.

Parte a corpului	Simțul	Ce afli cu ajutorul simțului
	VĂZ	dimensiunea, forma, culoarea obiectelor.
	AUZ	sunetul (clopoțelului), zgomotul (mașinilor etc.).
	MIROS	mirosul (bucatelor, florilor etc.).
	GUST	gustul (dulce, sărat, acru, amar).
	PIPĂIT	însușirile obiectelor (neted/aspru; rece/cald etc.).

2

Pentru a-ți păstra sănătatea, trebuie să respecti cu strictețe **regulile de igienă.**



- Ce reguli de igienă respecti? De ce? Varză-Dulce te îndeamnă:

1. Să te speli zilnic, folosind săpunul, buretele, periuța și pasta de dinți.
2. Să nu bagi obiecte în nas și în urechi, deoarece te poți răni.
3. Să păstrezi distanța dintre ochi și carte în timpul lecturii (20–25 cm).





1 Care simțuri te ajută...



- să-ți dai seama de culoarea, dimensiunea sau forma unui balon?
- să afli gustul unei înghețate?
- să descoperi mirosul unei crizanteme?
- să auzi melodia preferată?
- să știi cum este un burete (*rece/cald; tare/moale; neted/aspru; umed/uscat* etc.)?



Joc

Numește mai multe corpuri

- Timp de 3 minute, notați denumiri de corpuri cu fiecare dintre însușirile date:
 - ✓ de culoare galbenă;
 - ✓ tari;
 - ✓ moi;
 - ✓ din lemn;
 - ✓ care produc sunete și se mișcă;
 - ✓ care produc sunete, dar nu se mișcă.
- Scrieți cuvintele pe două coloane:

naturale	artificiale
...	...

2 Descrie un obiect la alegere, folosind cele 5 simțuri.

3 Stabilește corespondențe. Motivează alegerea.

- | | | |
|-------------------|---|----------|
| <i>olar</i> | • | • văz |
| <i>pictor</i> | • | • pipăit |
| <i>viorist</i> | • | • miros |
| <i>bucătar</i> | • | • auz |
| <i>parfumier</i> | • | • gust |
| <i>fotograf</i> | • | |
| <i>degustător</i> | • | |

4 a) Oare cine are dreptate? De ce?



- Mirosul este cel mai important simț!

- Văzul este cel mai important simț!



b) Argumentează rolul fiecărui simț în viața omului.

5 a) Care desen redă corect/incorect unele *reguli de igienă* a organelor de simț? Argumentează.

A



B



C



D



b) Ce alte *reguli de igienă* respecți?



LECȚIILE NATURII

- Cum înțelegi cuvântul *speranță*?
- Citește textul.

În clasa Dianei a fost înscrisă *Speranța*, o fetiță de la casa de copii. Are mersul șchiopătat, iar mîna stîngă este paralizată. Dacă iese singură din clasă, nu mai poate găsi drumul înapoi. Cînd intră, cu greu își amintește unde îi este banca. Scrisul ei aduce mai mult a mîzgăleală.

Dacă vrei să-ți răspundă la o întrebare, trebuie să-i zîmbești, adică să-i arăți că o iubești și o prețuiești. *Speranța* are nevoie de ajutorul și căldura sufletească a tuturor colegilor de clasă.

După *Eugenia Lașcu*

- Ce sfaturi le-ai da colegilor de clasă ai *Speranței*?
- Cum ai ajuta-o tu pe *Speranța*?



ACȚIONEAZĂ!

- Inițiați o discuție despre felul în care ați putea ajuta persoane care nu aud/nu văd/nu vorbesc/nu se pot deplasa singure.
- Organizați împreună cu maturii vizite în familii cu astfel de probleme.



AUTOEVALUARE

Acum știu și pot...

1

...să scriu 2-3 propoziții despre localitatea în care trăiesc.

2

...să descriu locuința mea.

...să completez enunțurile:

3

- a) O familie constă din (...).
- b) (...) reprezintă mediul în care învață copiii.
- c) Oamenii din jurul tău formează mediul (...).
- d) (...), (...), (...) și (...) sînt mediile de viață ale animalelor.
- e) (...) și (...) sînt mediile de viață ale plantelor.

4

...să enumăr cel puțin cîte 2 viețuitoare din fiecare mediu de viață.

6

...să ordonez etapele de viață ale viețuitoarelor.

se înmulțesc

îmbătrînesc

mor

se nasc

cresc

...să descriu planta de roșie.

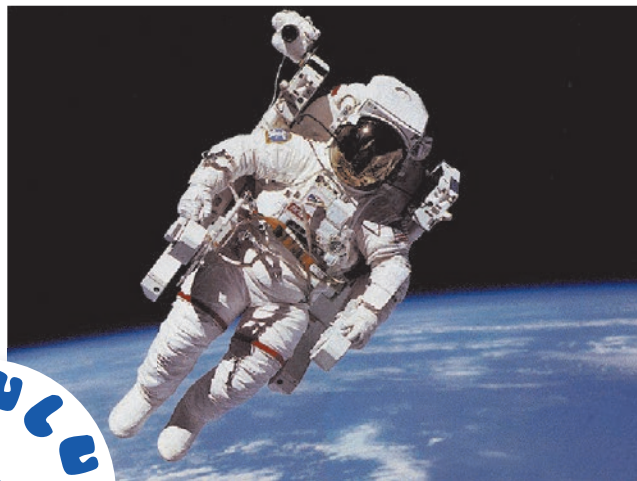
5



7

...să argumentez, în 2-3 propoziții, importanța igienei organelor de simț.

Corpurile cerești



MODULUL 3



Vei ști:

- care sînt planetele ce alcătuiesc „familia” Soarelui;
- care este locul țării noastre pe glob și pe hartă.

Vei ști să faci:

- să demonstrezi cum se rotește Pămîntul în jurul axei sale;
- să te implici în realizarea unui proiect;
- să stabilești repere de orientare în spațiu.

Vei ști să acționezi:

- să participi la acțiuni de protejare a planetei;
- să reacționezi adecvat în situații periculoase pentru viața ta.

1. SOARELE. „FAMILIA” SOARELUI

AMINTEȘTE-ȚI!



1. Ce știi despre corpurile terestre/cerești?
2. Ce corp ai văzut azi pe cer? Descrie-l.

Cuvinte-cheie:

- stea
- Soare
- planetă

AFLĂ MAI MULT!

- 21 iunie – Ziua Soarelui!
- În popor, planetei *Venus* i se mai spune *Luceafăr*.

DESCOPERĂ SINGUR!



- Observă imaginea.
1. Ce este Soarele? Care este importanța lui?
 2. Ce corpuri formează „familia” Soarelui?

Soare

Mercur
Venus
Pământ
Lună
Marte

Jupiter

INFORMEAZĂ-TE!



1

Noaptea, pe cer vezi o mulțime de **stele**. Ele răspîndesc lumină și căldură. Steaua cea mai apropiată de noi este **Soarele**. Căldura și lumina Soarelui asigură viața pe Pământ. Soarele și **planetele** din jurul său formează „o familie”.



– **Compară familia ta cu cea a Soarelui.**

ATENȚIE!

Nu privi niciodată direct la Soare, îți vei afecta vederea.

2

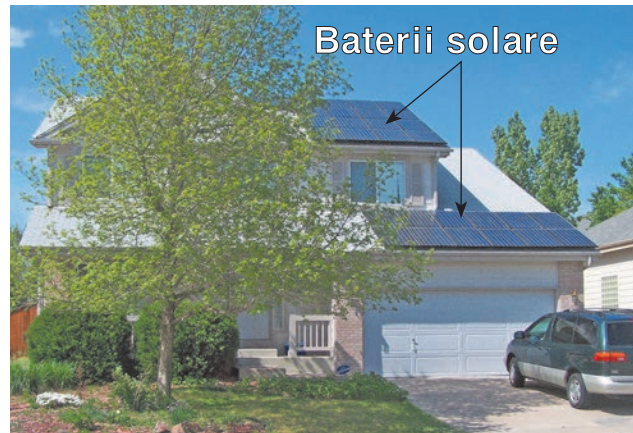
„Familia” Soarelui este alcătuită din următoarele planete: **Mercur, Venus, Pământ, Marte, Jupiter, Saturn, Uranus, Neptun**. Planetele sînt corpuri cerești care nu au lumină și căldură proprie. Ele au dimensiuni și culori diferite. Toate planetele se rotesc în jurul Soarelui.



– Improvizează împreună cu colegii tăi rotirea planetelor în jurul Soarelui.

3

Oamenii de știință au reușit să transforme *lumina* și *căldura solară* în energie electrică. Unele case, mașini și fabrici deja folosesc energia solară care este transformată în energie electrică prin intermediul bateriilor solare.



– Cum economisește familia ta energia electrică?



Saturn

Uranus



Neptun



AFLĂ MAI MULT!

- „Familia” Soarelui mai cuprinde: *planete pitice, sateliți, meteoriți, comete, asteroizi.*

EXERSEAZĂ! REFLECTEAZĂ! ACȚIONEAZĂ!



1 Alege varianta corectă.

- a) Soarele este un corp: ✓ *terestru* ✓ *neviu* ✓ *ceresc*
 b) Soarele ne oferă: ✓ *lumină* ✓ *căldură* ✓ *lumină și căldură*
 c) Planetele se rotesc în jurul:
 ✓ *Pământului* ✓ *Lunii* ✓ *Soarelui*



LUCRU ÎN ECHIPĂ

1. Formați echipe.
2. Alegeți câte o planetă și documentați-vă despre aceasta.
3. Alcătuiți împreună (toate echipele) o cărțuție - „Familia” Soarelui.

- 3 a) Observă desenele A și B.
- b) Completează enunțul:
„Bobul este față de pepenele verde ca și (...).”

- 4 Stabilește corespondențe:

EPECTELE SOARELUI ↗ pozitive ●
↘ negative ●

- lumină și căldură
- incendii
- creșterea plantelor
- secetă

- 5 Găsește intrusul.
Argumentează alegerea.



LUCRU ÎN PERECHE

- Discutați despre cum veți acționa în caz de:



- ✓ producere a unui scurtcircuit;
- ✓ scurgere de gaze?
- ✓ defectare a unui calorifer (curge apa);

BUCURIA CREAȚIEI



- Imaginează-ți un dialog cu un extraterestru.



ACȚIONEAZĂ!

- Discută cu părinții despre faptul cum folosiți energia electrică, gazele naturale și căldura în familie: econom/risipitor?
- Ce veți schimba de acum încolo?



2. PĂMÎNTUL. GLOBUL PĂMÎNTESC

Cuvinte-cheie:

- Pămînt sau Terra
- glob pămîntesc
- sferă
- axă

AMINTEȘTE-ȚI!

1. Ce corpuri alcătuiesc „familia” Soarelui?
2. Ce știi despre planeta noastră Pămînt?



DESCOPERĂ SINGUR!

- Privește imaginea.
1. Ce formă și ce culoare are Pămîntul văzut din cosmos?
 2. Ce obiecte au formă asemănătoare cu cea a Pămîntului?
 3. Ce ai vrea să mai afli despre planeta noastră?



REȚINE!

22 aprilie –
Ziua Pămîntului!

- Stabiliți acțiuni pentru sărbătorirea acestei zile.



INFORMEAZĂ-TE!



1

Planeta pe care trăim noi, oamenii și celelalte viețuitoare, se numește **Pămînt** sau **Terra**. Pămîntul are formă **sferică**, ușor turtită (ca un măr). Văzut din cosmos, Pămîntul pare albastru, pentru că cea mai mare parte a suprafeței lui este acoperită cu apă.



– **Poți cuprinde cu privirea Pămîntul în întregime?**

2

Pămîntul se rotește în jurul Soarelui o dată în circa 365 de zile (1 an). El se rotește și în jurul **axei** sale (o linie imaginară) în 24 de ore (1 zi).



- Ca să înțelegi mai bine cum se rotește Pământul în jurul axei sale, efectuează următoarea aplicație:

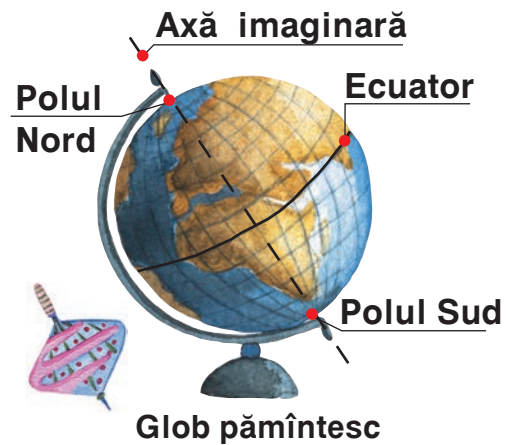
la o andrea. Străpunge un măr pe lângă codiță. Încearcă să rotești mărul în jurul andrelei, spre stînga.

3

Omul nu poate să vadă Pământul în întregime. De aceea el a creat modelul acestuia – **globul pămîntesc**.



- Citește imaginea alăturată.
- Ai folosit vreodată *un glob pămîntesc*? Cu ce scop?



EXERSEAZĂ! REFLECTEAZĂ! ACȚIONEAZĂ!



1 Alege varianta corectă:

- | | | |
|---------------------------|----------------------|---------------------|
| a) Pământul este: | ✓ o planetă | ✓ o stea |
| b) Forma Pământului este: | ✓ ovală | ✓ sferică |
| c) Pământul se rotește: | ✓ în jurul axei sale | ✓ în jurul Soarelui |

2 Adresează 3 întrebări colegilor tăi în baza textului lecției.

3 Prin ce se aseamănă/se deosebesc:

- Soarele și Pământul;
- portocala și mingea?

4 Cum înțelegi expresiile:

- *de cînd e lumea și pămîntul;*
- *a-i veni (cuiva) să intre în pămînt?*

5 Ce s-ar întîmpla dacă Terra nu s-ar mai roti?

LUCRU ÎN ECHIPĂ



- Observați atent un glob pămîntesc/o hartă (paginile 91, 92).
- Ce ați descoperit? Ce indică acestea?
- Găsiți: Republica Moldova, țările ei vecine.



ACȚIONEAZĂ!

Ultima sîmbătă a lunii martie –
Ora Pământului (8:30–9:30)!

- Pentru o oră, stingeți lumina din casă și deconectați aparatele electrocasnice.
- De ce crezi că e necesară o asemenea acțiune?
- Ce alte acțiuni ar face ca planeta noastră să fie mai curată, mai sănătoasă?



3. PĂMÎNTUL – CASA NOASTRĂ COMUNĂ

PROIECT DE GRUP

1 Ce reprezintă desenele din pagină?

2 Cum înțelegi afirmația: *Sănătatea noastră depinde de sănătatea Pământului?*



„Harta” proiectului

Repere:

1. Importanța apei, a aerului, a solului, a plantelor și a animalelor.
2. Activitățile omului și urmările pozitive/negative.
3. Acțiuni de protejare și îngrijire a mediului înconjurător.

Puteți crea:

- ecusoane cu mesaje ecologice
- texte ecologice
- obiecte noi din cele vechi
- expoziții de desene
- postere
- pliante
- colaje
- cărțuții

Ce vom face pentru...

- ...a economisi apa, lumina, căldura?
- ...a proteja animalele, plantele?
- ...a ne juca în aer curat?
- ...a menține ordinea și curățenia mediului care ne înconjoară?

4. LUNA

AMINTEȘTE-ȚI!



1. Ce corpuri ai observat noaptea pe cer?
2. Ce știi despre Lună, stele?

Cuvinte-cheie:

- Lună
- satelit natural
- forme ale Lunii
- telescop
- lunomobil

DESCOPERĂ SINGUR!

- Observă imaginea.
1. Ce reprezintă?
 2. Sub ce forme ai observat Luna pe cer?
 3. Ce ai vrea să mai afli despre Lună?
În ce mod și unde ai putea să afli?



INFORMEAZĂ-TE!



- 1 **Luna este satelitul natural** al Pământului. Ea, de asemenea, face parte din „familia” Soarelui. Împreună cu Pământul, Luna se rotește în jurul Soarelui. Luna nu are lumină proprie. Ea reflectă razele solare care cad pe suprafața ei.



– **Ca să înțelegi mai bine de ce luminează Luna, efectuează aplicația: cu ajutorul unei oglinzi fă... iepurași de soare.**

2

Luna se rotește și în jurul Pământului, în circa patru săptămâni (27 de zile și jumătate). În același timp, ea se rotește și în jurul axei sale.



– **Câte luni are un an? Numește-le.**

3

Ai văzut Luna pe cer sub diferite **forme**. De ce? Soarele luminează diferit suprafața Lunii în timpul rotirii. De aceea ne pare că Luna își schimbă forma.



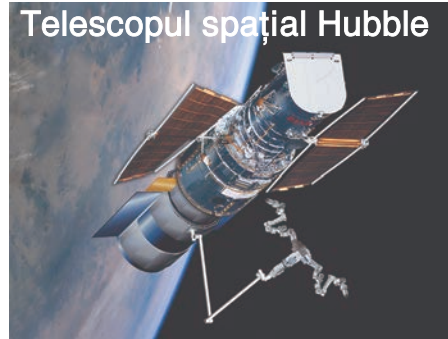
- Ce formă are Luna în aceste zile?

4

Oamenii de știință studiază Luna cu ajutorul **telescopului, lunomobilului**. Ei au descoperit pe suprafața Lunii munți, câmpii și cratere. Au mai aflat că pe Lună nu este apă și aer. Deci, nu există viață.



- Ce ai vrea să mai știi despre Lună?



AFLĂ MAI MULT!

- Fiecare dintre formele Lunii se numește *fază*.



Neil Armstrong

- Primii oameni care au pășit pe Lună au fost americanii *Neil Armstrong* și *Edwin Aldrin* (1969).



Lunomobil

EXERSEAZĂ! REFLECTEAZĂ! ACȚIONEAZĂ!



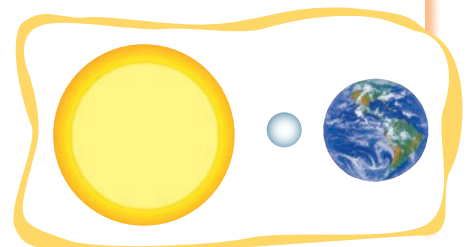
1 Alcătuieste enunțuri cu cuvintele-cheie de la pagina 48.

2 *Adevărat sau fals?*

- ✓ Luna este satelitul artificial
- ✓ Luna se rotește în jurul mai multor planete.
- ✓ Luna nu are lumină proprie.
- ✓ Luna își schimbă forma.

3 a) Care dintre sfere se potrivește dimensiunilor Soarelui, Pământului, Lunii?

b) Completează enunțul: Luna este (...) decît Pământul, iar Pământul este (...) decît Soarele.



- 4 Observă (împreună cu cineva din familie) formele Lunii timp de o lună. Scrie datele într-o fișă asemănătoare.

FIȘĂ DE OBSERVAȚIE				
Forme ale Lunii				
	Lună plină	Lună în creștere	Semilună	Lună nouă
Data				
Total zile				

LUCRU ÎN PERECHE

- Citiți imaginea.



Repere:

- Ce corpuri alcătuiesc imaginea?
- Ce legături există între aceste corpuri?
- Ce formă are Luna? (Numește și alte forme.)



5 Problemă

Se știe că pe Lună omul cântărește de 6 ori mai puțin decît pe Pămînt. Cît vei cântări tu pe Lună? Dar membrii familiei tale?

- Cum înțelegi expresiile:
- a fi căzut din lună;
 - a cere luna de pe cer?



LECȚIILE NATURII

- Poți avea luna de pe cer?



Prințesa care și-a dorit Luna

Odată, demult, trăia o prințesă care își dorea Luna. Ea a cerut mamei să i-o dea, dar mama i-a spus:

– Cere-o de la tatăl tău. El este împăratul.

Auzindu-i dorința, tatăl i-a spus:

– Eu pot să-ți dau tot ce am, dar Luna nu-mi aparține.

Prințesa s-a îmbolnăvit. Au venit doctori vestiți s-o lecuiască, dar nimeni nu a putut s-o ajute.

O femeie însă a tăiat un cerc argintiu din foaie subțire de metal și i l-a dat prințesei spunîndu-i:

– Iată Luna pe care ai dorit-o.

Prințesa s-a însănătoșit pe dată.

Poveste populară



- Ce ai învățat din textul citit?

5. SPAȚIUL

Cuvinte-cheie:

- spațiu
- spațiu deschis
- spațiu închis
- spațiu cosmic

AMINTEȘTE-ȚI!

1. Ce fel de corpuri cunoști?
2. De ce au fost grupate astfel?
3. Ce este *un spațiu*?



DESCOPERĂ SINGUR!



- Imaginează-ți că ești în locurile din imagini.
1. Numește toate corpurile pe care le vezi.
 2. Unde se află acestea?
 3. În care dintre spații privirea ta este/ nu este limitată? De ce?
 4. Dacă te-ai afla în cosmos, ce ai vedea?
 5. Compară imaginile ① și ②.



INFORMEAZĂ-TE!



- 1 Fiecare corp se află într-un anumit loc numit **spațiu**. De exemplu, *băncile, dulapurile, scaunele, tabla* etc. se află în spațiul clasei; *o fântână, un pom, o casă* se află în spațiul unei localități.



– Ce corpuri se află în spațiul camerei tale?

2

Un spațiu întins (o câmpie), în care privirea ta nu este mărginită de anumite corpuri, se numește **spațiu deschis**. Într-un spațiu, cum este orașul, nu poți vedea la o distanță prea mare. Te împiedică blocurile înalte, copacii etc. Un astfel de spațiu se numește **spațiu închis**.



– **Describe imaginea alăturată.**

3

Corpurile cerești, de asemenea, se află într-un spațiu. Acesta se numește **spațiu cosmic** ③.



– **Numește corpuri din spațiul cosmic.**



Cetatea Soroca

AFLĂ MAI MULT!

Locul unde Pământul pare că se unește cu cerul formează *linia orizontului*. O parte a Pământului sau a cerului văzută pînă la această linie se numește *orizont*.

EXERSEAZĂ! REFLECTEAZĂ! ACȚIONEAZĂ!



A

1 Răspunde la întrebările:

- Cum se numește locul ocupat de un corp?
- Ce tipuri de spațiu reprezintă imaginile A și B?
- Describe aceste spații.

2 Trasează legături potrivite.

Locul	Tipul de spațiu
în pădure	•
în casă	•
la munte	•
în câmpie	•
în magazin	•
în școală	•
la mare	•
în avion	•
	• închis
	• deschis
	• cosmic



B

Rîul Nistru

3 Ce obiecte te ajută să te orientezi în drum spre școală?

- 4 Găsește pe hartă Republica Moldova. Cum este ea poziționată față de țările: *România, Ucraina, Rusia, Franța, Italia, SUA*?

Repere: aproape/cel mai aproape; departe/cel mai departe; între, alături.

- 5 Privește desenul alăturat. Ce și unde se află?

Repere: sus, jos, pe, sub, în față, în spate, lângă, în interior, în afară etc.

LUCRU ÎN PERECHE



• Descrieți:

- ✓ localitatea natală și ce este în *interiorul/exteriorul* ei;
- ✓ școala și ce este în *interiorul/exteriorul* ei;
- ✓ Pământul și ce este *dincolo* de el.



INVITAȚIE LA DISCUȚIE

- Spațiul este ceva sau nu este nimic?
- Ce rămîne în spațiul în care s-a aflat o minge?
- Două obiecte pot ocupa concomitent același spațiu?
- Ce ocupă cel mai mare spațiu? Dar cel mai mic?



- Ce s-ar întâmpla dacă Pământul s-ar afla mai departe sau mai aproape de Soare?

STII CĂ...?



- Primul om care a zburat în spațiul cosmic (12 aprilie 1961) a fost rusul *Iuri Gagarin*. El s-a aflat în cosmos 1 oră și 48 de minute.

ACȚIONEAZĂ!

- Observați spațiul ocupat de familia voastră. Cum este?
- Întreprindeți acțiuni de reamenajare, decorare a acestui spațiu.



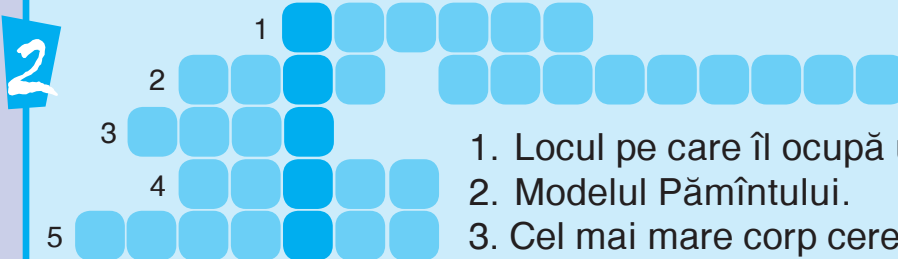
AUTOEVALUARE

Acum știi și pot...

1

...să enumăr corpurile cerești pe care le cunosc.

...să completez careul:



1. Locul pe care îl ocupă un corp.
2. Modelul Pământului.
3. Cel mai mare corp ceresc văzut noaptea.
4. Planeta Pământ sau (...).
5. Corp ceresc care se rotește în jurul Soarelui.

Răspunsuri: 1) spațiu; 2) glob pământesc; 3) Luna; 4) Terra; 5) planetă.

3

...să alcătuiesc câte o propoziție cu următoarele cuvinte:
Soare, planete, Pământ, Lună, spațiu.

4

...să aleg varianta corectă.

- Soarele este *o planetă* sau *o stea*.
- Pământul este *cea mai apropiată planetă de Soare* sau *a treia planetă de la Soare*.
- Luna este un corp ceresc care *nu are* sau *are lumină proprie*.

5

...să compar un spațiu închis cu unul deschis.

6

...să propun 3 acțiuni de protejare și îngrijire a mediului înconjurător.

7

...să explic, în 3-4 propoziții, importanța Soarelui pentru om.

8

...să desenez Soarele și „familia” lui.



Mișcarea și timpul



Vei ști:

- să explici cum se mișcă unele corpuri;
- să distingi caracteristicile fiecărui anotimp.

Vei ști să faci:

- să stabilești însușirile apei în diferite stări;
- să alcătuești un program de activități zilnice;
- să argumentezi importanța mișcării pentru sănătatea ta.

Vei ști să acționezi:

- să colaborezi în acțiuni de amenajare a localității natale;
- să adopți comportamente civilizate;
- să ocrotești, îngrijești animalele și plantele.

1. TOTUL SE AFLĂ ÎN MIȘCARE

Cuvinte-cheie:

- mișcare
- mișcare în linie dreaptă
- mișcare pe cerc
- mișcare în jurul axei

AMINTEȘTE-ȚI!

1. Cum se mișcau obiectele pe care le-ai văzut în drum spre școală?
2. Ce știi despre mișcarea corpurilor cerești?

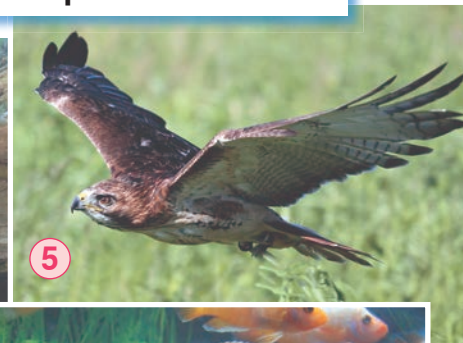


DESCOPERĂ SINGUR!

- Observă imaginile.
- a) În ce mod se mișcă corpurile reprezentate?
 - b) Care obiecte se mișcă singure și care nu?
 - c) Cine le pune în mișcare? De ce?
 - d) De ce nu se mișcă unele corpuri?



4 Cascada Saharna



INFORMEAZĂ-TE!



- 1 Corpurile vii se pot **mișca**. Aceasta înseamnă că ele își pot schimba locul, poziția. O fetiță *aleargă* după fluturi. Peștii *înoată*. Un șarpe *se târăște* spre prada sa. Păsările *zboară*. Toate acestea sînt mișcări. Chiar și atunci cînd te odihnești, unele părți ale corpului tău se mișcă: *îți bate inima, respiri mereu* etc.

Plantele se mișcă și ele: *vița-de-vie* se cațără pe araci, *floarea-soarelui* își îndreaptă pălăria spre soare etc.



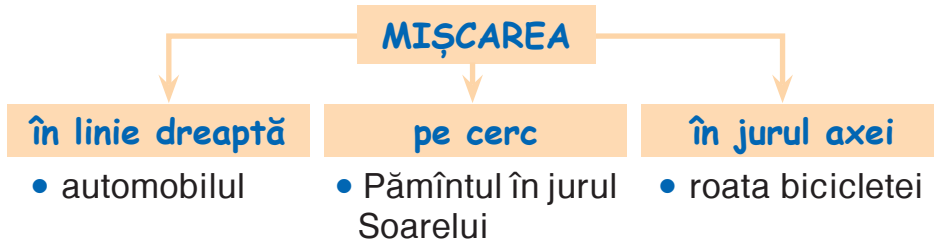
- Ce mișcări poți face tu?

2

Corpurile nevie sînt puse în mișcare de alte corpuri. *Pietrele, solul, mingea* sînt puse în mișcare de către om sau se deplasează în urma unor fenomene naturale: alunecări de teren, cutremure, vulcani etc.



- Cum se mișcă corpurile? Citește schema:



- Ce importanță are mișcarea pentru om?

AFLĂ MAI MULT!

- Colibri este cea mai mică pasăre din lume. Ea e singura pasăre care poate zbura în toate direcțiile: orizontal, vertical, lateral, pe spate, înainte, înapoi și chiar cu susul în jos.
- Pe Lună, orice mișcare este mai lentă.



Colibri

EXERSEAZĂ! REFLECTEAZĂ! ACȚIONEAZĂ!

1 Completează enunțurile:

- Schimbarea locului unui corp se numește (...).
- Corpurile vii se mișcă (...).
- Corpurile nevie sînt puse în mișcare de (...).



2 Recunoaște tipurile de mișcare din imagini. Descrie-le.



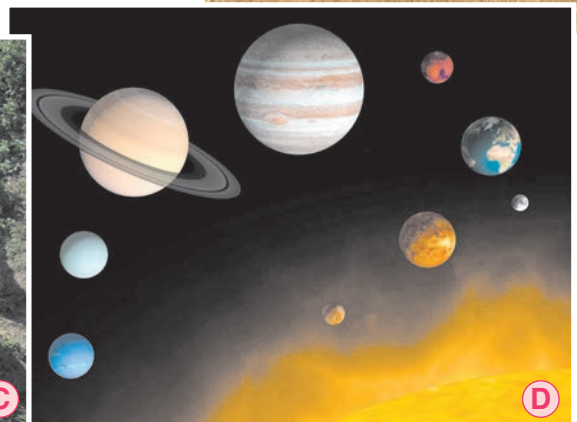
A



B



C



D

LUCRU ÎN PERECHE

- a) Exemplificați corpuri care: *zboară, plutesc, aleargă, se cațără, înoată, se rotesc, curg, se târăsc, sar; zboară și înoată, se târăsc și înoată.*
- b) Încercați să imitați unele mișcări ale corpurilor enumerate în punctul a).



- 3 a) Care dintre corpurile desenate:

- se mișcă singure;
- sînt mișcate de alte corpuri?

JOC

DA ori BA?

- a) Copilul aleargă.
b) Vrabia sare.
c) Pămîntul se rotește.
d) Bradul merge.
- Continuați jocul.



- b) Dă și alte exemple.

LECȚIILE NATURII

- Oare se poate ajunge la Soare?



Gîndăcelul



Cum venise pe lume, nici el nu-și dădea seama. S-a trezit ca dintr-un somn și parcă era de cînd pămîntul... Într-o zi, încercă o pornire lăuntrică:

ieși de sub umbra răcoroasă și dădu buzna afară, în ploaia de lumină. Atunci rămase pe loc, orbit de atîta strălucire...

...În mintea lui își înjghebă planul. Să se suie pe lujer în sus, să meargă, să meargă și să meargă, pînă în vîrf; și de acolo, la bulgărul de aur, din care credea că se desfăcuse: o săritură – sau o vedea el ce-o face...

Emil Gîrleanu

- Numește *mișcările* pe care a încercat gîndăcelul să le facă.

BUCURIA CREAȚIEI



MORIȘCA

1. Cine pune în mișcare morișca?
2. Confectionează o morișcă din hîrtie.



A



B



C

AȚIONEAZĂ!



Mișcarea înseamnă sănătate!

Zilnic, mișcă-te cît mai mult! Mergi pe jos, fă gimnastică, înoată, joacă-te, practică diferite tipuri de sport, plimbă-te cu bicicleta.



2. ZIUA ȘI NOAPTEA

Cuvinte-cheie:

- zi
- noapte
- răsărit
- apus
- succesiune

AMINTEȘTE-ȚI!

1. În jurul cui se rotește Pământul?
2. Ce este *globul pământesc*?



DESCOPERĂ SINGUR!

- Observă imaginile.
- a) Ce reprezintă ele?
 - b) Cum îți dai seama că e ziua sau noaptea?
 - c) Ce faci ziua? Dar noaptea?



INFORMEAZĂ-TE!



1

În fiecare dimineață răsare soarele, vestind un început de zi. În timpul zilei îl vezi tot mai sus pe cer. Seara însă dispare cu totul de pe bolta cerească. Începe noaptea. Pe cer apar luna și stelele. Dar lumina lor este mult mai slabă decât cea a soarelui. **Zi se numește timpul cuprins între răsăritul și apusul soarelui. Timpul cuprins între apusul și răsăritul soarelui se numește noapte.**



- Pentru a-ți da seama de ce se succede* ziua și noaptea, realizează următorul experiment:

- a) Așază globul pământesc în fața unei lămpi, care va ține locul Soarelui ③. Observă care parte a globului e mai luminată. Marcheaz-o. Dar care parte e în umbră? Trage concluzii.
- b) Rotește globul pământesc în jurul axei astfel încât locul marcat să fie situat în partea opusă, adică în umbră ④. Observă ce schimbare s-a produs.



③



④

*a se succeda – a urma unul după altul

2

În acea parte a Pământului, care este luminată de Soare, e ziua. Pe cealaltă parte, care se află în umbră, e noapte.

Ziua se succede cu noaptea datorită mișcării Pământului în jurul axei sale. Mișcarea aceasta durează o zi (24 de ore/o zi și o noapte).



- **Ce fac oamenii ziua? Dar noaptea?**
- **Care animale sînt active ziua? Dar noaptea?**

AFLĂ MAI MULT!

- Locul de unde apare soarele dimineața se numește **răsărit**. Locul unde dispare soarele seara se numește **apus**.
- Ți se pare că soarele se mișcă pe cer. În realitate, Pământul este cel care se mișcă.

EXERSEAZĂ! REFLECTEAZĂ! ACȚIONEAZĂ!



1 Completează enunțurile:

- a) Ziuă este atunci cînd (...). b) Cînd (...), este noapte.

2 Numește varianta corectă:

- a) Ziua se succede cu noaptea datorită rotației Pământului în jurul... (*axei sale; Soarelui*).
- b) O zi durează... (*12, 24 de ore*).

3 Completează tabelul răspunzînd la întrebarea „Ce face?”

Viețuitoarea	Ziua	Noaptea
Om
Bufnița
Pisica

4 Ce parte a zilei reprezintă imaginile? Argumentează.



- Ce crezi că s-ar întîmpla dacă pe Pământ ar fi numai ziuă sau numai noapte?



- a) Două fete-mi poartă salbă, b) Am un măr aurit –
Una-i neagră, alta-i albă. umblă pe sus rătăcit.
Ne'ncetat se tot alungă,
Și nu pot să se ajungă.

Răspunsuri: a) noaptea, ziua; b) soarele.

3. ANOTIMPURILE

Cuvinte-cheie:

- an
- anotimp
- a succede
- primăvară
- toamnă
- iarnă
- vară

AMINTEȘTE-ȚI!

1. Cîte anotimpuri are anul? Numește-le.
2. Ce anotimp este acum? Argumentează.
3. Ce cunoști despre rotația Pământului?



DESCOPERĂ SINGUR!

- Observă desenele.
1. Ce reprezintă acestea?
 2. Care sînt semnele fiecărui anotimp?
 3. Care anotimpuri sînt total opuse?
 4. Compară toamna cu primăvara.



Ghici

Am un copac cu douăsprezece ramuri. În fiecare ramură sînt cîte patru cuiburi, iar în fiecare cuib – cîte șapte ouă.

- Ilustrează ghicitoarea.

(Anul, luni, săptămînile și zilele)

INFORMEAZĂ-TE!



1

În țara noastră, anul are patru **anotimpuri**: *primăvara, vara, toamna și iarna*. Fiecare anotimp durează cîte trei luni.



– Care sînt lunile anului?

AFLĂ MAI MULT!

În multe țări sînt doar două anotimpuri: **ploi** și **secet**.

2

În fiecare an, anotimpurile urmează unul după altul, adică **se succed**. Aceasta se întâmplă datorită mișcării Pământului în jurul Soarelui – o rotație în an. În cursul anului, Soarele încălzește și luminează diferit suprafața Pământului.



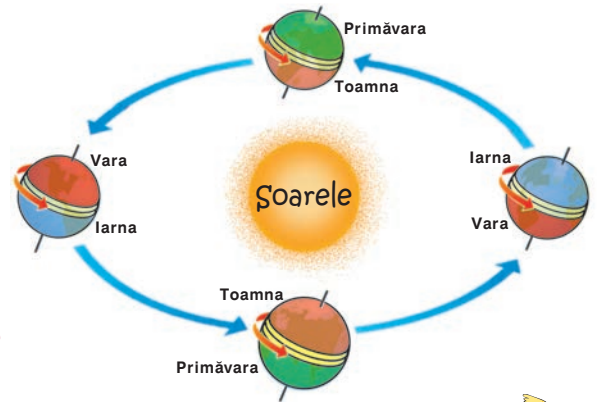
– **Citește schema alăturată.**

3

Sucesiunea anotimpurilor produce diverse schimbări în viața oamenilor, a animalelor și a plantelor.



– **Ce schimbări ai observat tu?**



EXERSEAZĂ! REFLECTEAZĂ! ACȚIONEAZĂ!



1 Răspunde la întrebările:

- ✓ Câte anotimpuri sînt în țara noastră? Numește-le.
- ✓ Cît durează fiecare anotimp?
- ✓ Cîte rotații pe an face Pământul în jurul Soarelui?

2 Stabilește legături între termenii din cele două coloane:

- | | | |
|-------------------|---|-------------|
| cîmp arat | • | |
| ghiocel plătînd | • | |
| soare cu dinți | • | • toamna |
| cercei din cireșe | • | • vara |
| crizanteme | • | • primăvara |
| cîrd de cocori | • | • iarna |
| struguri copti | • | |
| vacanța mare | • | |

3 Descrie anotimpul în care te-ai născut.

LUCRU ÎN ECHIPĂ

- Formați 3 echipe. Răspundeți la întrebarea: *Ce schimbări se produc pe parcursul anotimpurilor?*

Echipa I – în activitățile omului.

Echipa II – în viața unui iepuraș.

Echipa III – în dezvoltarea unui pom de măr.



ACȚIONEAZĂ!

- a) Ce faci/poți face tu în fiecare anotimp?
- b) Care sînt jocurile tale preferate în fiecare anotimp?
- c) Invită-ți colegii, prietenii la joacă.



4. PRIMĂVARA

Cuvinte-cheie:

- primăvară
- martie
- aprilie
- mai

AMINTEȘTE-ȚI!

1. În ce ordine se schimbă anotimpurile?
2. Care sînt lunile de primăvară?



Ghici

Înverzește lunca,
Pe deal fierbe munca,
Pomul e în floare –
Ce-anotimp e oare?

Grigore Vieru

(Primăvara)

DESCOPERĂ SINGUR!

- Observă desenele.
1. Ce anotimp este reprezentat în imagini?
Cum ți-ai dat seama?
 2. Ai observat și alte schimbări? Numește-le.
 3. Ce schimbări se produc în localitatea ta odată cu venirea primăverii?



INFORMEAZĂ-TE!



- 1 E **primăvară**. Vremea este mai blîndă, dar încă destul de schimbătoare. Datorită încălzirii aerului au loc multe schimbări în natură. Natura reînvie treptat. Primăvara are trei luni: **martie**, **aprilie** și **mai**.



– Cum te îmbraci tu primăvara?

AFLĂ MAI MULT!

- **20** sau **21 martie** – ziua este egală cu noaptea.
- În popor, lunilor de primăvară li se mai spune:
martie – **mărțișor**,
aprilie – **prier**,
mai – **florar**.

2

Poți recunoaște primăvara după mai multe semne. Iată câteva:

- 🌸 zilele se măresc, iar nopțile se micșorează;
- 🌸 se topește zăpada;
- 🌸 încolțește iarba, apar primele flori – *ghioceii, brîndușele, viorelele* etc.;
- 🌸 înmuguresc și înfloresc arborii – *caișii, cireșii* etc.;
- 🌸 se întorc păsările călătoare – *cocostîrcii, gîștele sălbatice, rîndunelele* etc.;
- 🌸 unele animale – *viezurii, șerprii, aricii* – se trezesc din hibernare (somm de iarnă);
- 🌸 animalele sălbatice și cele domestice aduc pe lume pui.



– Cum arată localitatea ta primăvara?

3

Primăvara oamenii încep lucrările în câmp, în livadă, în vie, în grădina de legume. Ei ară pămîntul, seamănă, plantează puiți etc.



– Cu ce se ocupă familia ta primăvara?



REȚINE!

22 martie – Ziua Mondială a Apei
1 aprilie – Ziua Mondială a Păsărilor

EXERSEAZĂ! REFLECTEAZĂ! ACȚIONEAZĂ!



1 Completează enunțurile:

- ✓ Lunile de primăvară sînt: (...).
- ✓ Natura (...) la viață.
- ✓ Zilele se (...) și devin mai (...).
- ✓ Zăpada (...).
- ✓ Unele animale se trezesc din (...).
- ✓ Păsările călătoare (...) la noi în țară, își (...) cuiburile și (...) ouă.
- ✓ Ghiocelul este prima floare care (...) primăvara.
- ✓ Pomii (...), (...), apoi (...).

2 Ce luni de primăvară reprezintă fiecare imagine?



3 Adevărat sau fals?

Primăvara devreme:

- ✓ ...se ară pământul.
- ✓ ...se dezăpezesc străzile.
- ✓ ...se adună nutreț pentru vite.
- ✓ ...se curăță copacii și se văruiesc.

4 Ce lucrări de primăvară se efectuează:

- ✓ în grădină;
- ✓ în livadă;
- ✓ pe câmp.

5 Găsește intrusul.

- cocor, rață sălbatică, pinguin, rîndunică;
- martie, iunie, mai, aprilie;
- semănat, recoltare, plantare, arat;
- trandafir, viorea, ghiocel, brîndușă.



- Cum înțelegi expresia: „O zi de primăvară hrănește un an întreg”?

6 Ce sărbători naționale, locale, religioase se țin primăvara în localitatea ta? Rela-tează despre acestea.



APLICĂ!

- Pune semințe într-un ghiveci și urmărește cum cresc și se dezvoltă plantele. Scrie da-tele într-o fișă de observație.
- Realizează un calendar al naturii. Observă starea vremii primăvara și completează-l folosind semnele: ☀️, ❄️, ☁️, 🌬️.

LUCRU ÎN PERECHE



- Interpretați un dialog imagi-nat între un copil și un co-costîrc.

FIȘĂ DE OBSERVAȚIE

1. Denumirea plantei

2.

Data	Șchimbările produse
...	...



LUCRU ÎN ECHIPĂ

1. Descrieți ghiocelul.

2. Comparați ghiocelul cu brîndușă.

3. Asociați. Cu ce ați pu-tea asemăna ghiocelul?

4. Analizați. Din ce părți este alcătuit ghiocelul?

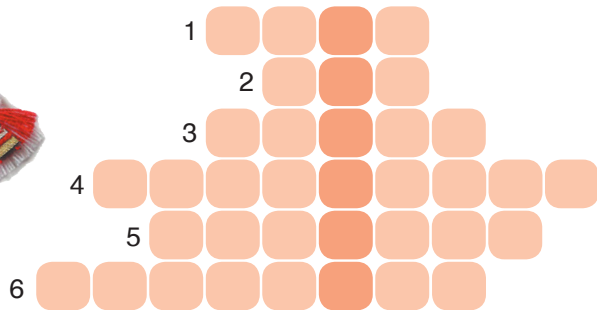
5. Aplicați. Realizați un poster despre protejarea ghiocelului.

6. Argumentați. De ce trebuie să protejăm ghiocelul?



a) Descoperă denumirea unei luni a anului.

1. Cea mai iubită ființă de pe pământ.
2. Una dintre lunile de primăvară.
3. Anotimpul după care vine primăvara.
4. Primăvara se întorc păsările (...).
5. Luna de la mijlocul primăverii.
6. Vestitorii albi ai primăverii.



b) Care sînt sărbătorile lunii martie? Relatează despre acestea.

Răspunsuri: 1) mama; 2) mai; 3) iarna; 4) călătore; 5) aprilie; 6) ghiocelii.

LECȚIILE NATURII

• Are și Primăvara sărbătoare? Cine o felicită?

Pentru tine, Primăvară

Șiruri negre de cocoare,
Ploi călduțe și ușoare,
Fir de ghiocel plătînd,
Cîntec îngînat în gînd,
Sărbătoare...

Zumzet viu prin zarzări. Oare
Cîntă florile la soare?
Că pe crengi de floare pline,
Nu știi: flori sînt, ori albine?

Pentru cine?...

Pentru tine, Primăvară,
Care-aduci belșug în țară!

Otilia Cazimir



• Explică ultimele două versuri.

BUCURIA CREAȚIEI



• „Cuibul primăverii”

Aduceți în „Cuibul primăverii” *poezii, cîntece, proverbe, curiozități, desene* despre primăvară, selectate sau create de voi. Realizați un poster.



• Bucătăria primăverii

Prepară bucate împreună cu mama folosind:

- ✓ leurdă, păpădie, ridiche (pentru salate);
- ✓ urzici, ciupercuțe (pentru tocăniță);
- ✓ grîșor (pentru supe).

Sînt nu doar gustoase, ci și sănătoase.

- Desenează un simbol al primăverii.

ACȚIONEAZĂ!

- Participă la acțiuni sanitare de îngrijire și amenajare a spațiilor: școală, curte, grădină.



5. VARA

Cuvinte-cheie:

- vară
- iunie
- iulie
- august
- plante medicinale

AMINTEȘTE-ȚI!

1. Ce anotimp urmează după primăvară?
2. Care sînt lunile verii?



Ghici

Auriu e grîul,
Albăstriu e rîul,
Macii ard la soare –
Ce-anotimp e oare?

Grigore Vieru

(Vara)

DESCOPERĂ SINGUR!

- Observă imaginile.
1. Ce anotimp reprezintă?
 2. După ce semne poți constata că e vară?
 3. Compară vara cu primăvara.



INFORMEAZĂ-TE!



1

După primăvară urmează **vara**. Soarele încălzește acum mai puternic. Ziua e mai lungă decît noaptea. Vara cad ploi torențiale. Uneori, căldura prea mare a verii provoacă secetă. Lunile de vară sînt: **iunie, iulie, august**.



– Cum arată localitatea ta vara?

AFLĂ MAI MULT!

- În popor, lunile verii se numesc: iunie – **cireșar**, iulie – **cuptor**, august – **gustar**. Oare de ce?
- La ecuator este numai vară.

2

E vară dacă:

înfloresc *trandafirii, gladiolele, margaretele*;
se coc fructele – *căpșunele, cireșele, vișinele, perele, caisele*; legumele – *castraveții, roșiile, ceapa, dovleceii, ardeii, vinetele*;

se recoltează *grâul, orzul, ovăzul, secara*;
animalele își cresc puii;

oamenii continuă lucrările *în câmp, în livadă, în vie, în grădina de legume*; *îngrijesc plantele, culeg unele roade*.



– Ce activități desfășoară familia ta vara?



Pui de rîndunică

3

Vara e și *vacanța mare*. Copiii merg în tabere de odihnă, la bunici, călătoresc împreună cu părinții. Ei se joacă în aer liber, fac băi de apă și de soare.



– Ce planuri ai pentru vacanța mare?



Brusture

4

Vara se colectează plante medicinale: *mușetel, păpădie, brusture, mentă* etc.



– Ce plante medicinale folosește familia ta și în ce scop?

EXERSEAZĂ! REFLECTEAZĂ! ACȚIONEAZĂ!



1 a) Adevărat sau fals? Vara...

- ✓ Ziua este egală cu noaptea.
- ✓ Soarele încălzește cu putere.
- ✓ Oamenii ară câmpul.
- ✓ Se coc pepenii verzi și pepenii galbeni.
- ✓ Uneori, după ploaie apare curcubeul.

b) Corectează afirmațiile false.

2 Găsește intrusul.

- Vara culeg: *cireșe, gutui, căpșune, caise*.
- Lunile de vară sînt: *iunie, iulie, mai, august*.
- Vara pot culege următoarele plante: *odolean, păpădie, leurdă, urzică*.

3 Recunoaște lunile verii în următoarele imagini:



4 Numește activități ce pot fi desfășurate vara de către:

săteni	orașeni	copii
...

- Ce s-ar întâmpla dacă ar fi doar vară?



INVITAȚIE LA DISCUȚIE

Ce gust are pâinea?

- a) Ce reprezintă imaginea?
- b) În ce lună se recoltează grâul și orzul?
- c) De ce cultivă omul aceste plante?
- d) Ce produse alimentare se fac din făina de cereale?
- e) Cum se prepară pâinea?
- f) Ce reguli de păstrare a pâinii trebuie respectate? De ce?
- g) Ce înțelegi prin proverbul: *Omul muncitor de pâine nu duce dor?*
- Mergi, împreună cu cei maturi, în excursie la o brutărie/în câmp în perioada secerișului.



BUCURIA CREAȚIEI

„Coliba verii”

Veniți la „Coliba verii” cu poezii, proverbe, zicători, ghicitori, curiozități, imagini, desene despre vară, culese sau create de voi.



AFLĂ MAI MULT!

Drăgaica, Paparudele și Caloianul sînt obiceiuri de vară ale moldovenilor.

- Înscenați un obicei.



Drăgaicele



Paparudele

AȚIONEAZĂ!

- Consumă fructe proaspete, ieși în natură, fă băi de soare și de apă.
- Continuă să îngrijești florile și vara: afînea-ză solul, udă-le.



6. TOAMNA

Cuvinte-cheie:

- toamnă
- septembrie
- octombrie
- noiembrie
- hibernare
- lucrări de toamnă

AMINTEȘTE-ȚI!

1. Ce anotimp urmează după vară?
2. Compară toamna cu vara.
3. Care sînt lunile de toamnă?



Ghici

Pasărea se duce,
Strugurul e dulce,
Cade frunza, moare –
Ce-anotimp e oare?

Grigore Vieru

(Toamna)

DESCOPERĂ SINGUR!

- Observă imaginile.
1. Ce anotimp reprezintă?
 2. Ce semne ale toamnei desprinzi din imagini?
Mai cunoști și altele?
 3. Care sînt ocupațiile oamenilor toamna?



INFORMEAZĂ-TE!



- 1 După vară vine **toamna**. Începe școala. Este cel mai viu colorat și cel mai bogat anotimp. Spre sfîrșit însă timpul devine posomorît și ploios. Este vremea pregătirii pentru iarnă. Lunile de toamnă sînt: **septembrie**, **octombrie**, **noiembrie**. Se cunosc trei perioade ale toamnei: *timpurie*, *aurie* și *tîrzie*.



– Cum arată localitatea ta toamna?

AFLĂ MAI MULT!

- **22** sau **23 septembrie** – ziua este egală cu noaptea.
- În popor, lunilor de toamnă li se mai spune:
septembrie – **răpciune**,
octombrie – **brumărel**,
noiembrie – **brumar**.

2

Toamnă este atunci cînd:

- ☀ ziuă scade, noaptea crește;
- ☀ zilele sînt din ce în ce mai răcoroase;
- ☀ cad ploi ciobănești, se așterne brumă, se lasă ceață;
- ☀ frunzele se îngălbenesc și cad;
- ☀ se coc multe fructe – *mere, nuci, gutui, pere, struguri*; legume – *varză, morcovi, sfeclă, ardei* etc.;
- ☀ păsările călătoare pleacă în țări mai calde – *cucii, rîndunelele, cocostîrcii, gîștele și rațele sălbatice*;
- ☀ animalele se pregătesc pentru iernat: adună semințe, ciuperci, pomușoare, nuci – *veverița, șoarecele de cîmp* etc.;
- ☀ unele animale acumulează rezerve de grăsime și cad în hibernare (somm de iarnă) – *ariciul, ursul, viezurele, marmota* etc.



– **Completează informațiile date în baza propriilor observări.**



Viticultor



Viezure

3

Toamna, oamenii au mult de lucru: recoltează și depozitează *porumbul, floarea-soarelui, fasolea, sfecla, cartofii, strugurii, fructele*. Ei mai ară pămîntul, seamănă *grîu, secară, orz*, plantează pomi etc.



– **Ce lucrări de toamnă desfășoară familia ta?**

EXERSEAZĂ! REFLECTEAZĂ! ACȚIONEAZĂ!



1 Formulează întrebări în baza informațiilor lecției.

Cînd...?

Ce...?

Care...?

Cum...?

De ce...?



2 a) Formează perechi de cuvinte.

tractorul viezurele
 frunze albe călătoare ploii crizanteme
 ruginii cheamă ară clopoșelul
 păsări brumă ciobănești hibernează

b) Construiește propoziții cu perechile de cuvinte formate.

c) Ce este *bruma*?

3 Recunoaște lunile de toamnă în următoarele imagini:



4 Ce lucrări de toamnă se efectuează cu: grebla, hârlețul, secera?



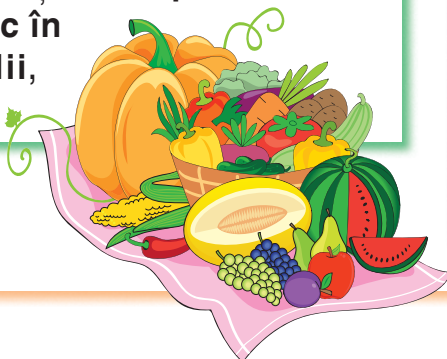
- 5 a) Ce flori recunoști în imaginea (D)?
b) Formează (imaginar) un buchet din diferite flori de toamnă. Cui l-ai dăruia? Argumentează.
- 6 a) Completează un calendar al naturii de toamnă.
b) Folosește datele, informațiile la alcătuirea propozițiilor, compozițiilor la română, la crearea problemelor de matematică etc.
- 7 Compară anotimpul toamna cu primăvara.
- 8 Cum înțelegi proverbul: *Toamna se numără bobocii?*



BUCURIA CREAȚIEI

„Hambarul toamnei”

- Adunați în „Hambarul toamnei” poezii, descrieri, ghicitori, proverbe, desene despre toamnă etc.
- Modelați din fructe, legume, frunze diverse personaje, compoziții. Organizați o expoziție.
- Toamna e anotimpul iarmarocelor. Organizați în scop caritabil un iarmaroc în cadrul școlii, al clasei.



LUCRU ÎN ECHIPĂ



- Formați 3 echipe.
- Alegeți una dintre perioadele toamnei: *timpurie, aurie, tîrzie*.
- Realizați postere.
- Prezentați-le în fața colegilor.

AȚI ÎN ACȚIUNE!

- Care este mesajul catrenului?
Frunzele-am adunat
Ca să fie-n drum curat.
Trecătorii trec și spun:
„Ce-ați făcut, e lucru bun!”
- Îndeamnă-ți colegii la acțiuni de îngrijire a spațiilor verzi!



7. IARNA

Cuvinte-cheie:

- iarnă
- păsări sedentare
- vacanță de iarnă
- decembrie
- ianuarie
- februarie

AMINTEȘTE-ȚI!

1. Care anotimp este cel mai rece?
2. Care sînt lunile de iarnă?



Ghici

Doarme albiuța,
Zboară săniuța,
Noaptea este mare –
Ce-anotimp e oare?

Grigore Vieru
(Iarna)

DESCOPERĂ SINGUR!

- Observă imaginile.
1. Ce reprezintă acestea?
 2. Ce semne ale iernii sînt ilustrate?
 3. Ce îți place să faci cel mai mult în acest anotimp?
 4. Prin ce se deosebește iarna de celelalte anotimpuri?



1



2



3



4

INFORMEAZĂ-TE!



1

Iarna este cea mai friguroasă perioadă a anului. Cerul e posomorît, acoperit de nori grei. Soarele răsare tîrziu și încălzește fără putere (soare cu dinți). Iarna, nopțile sînt mai lungi. Totul în jur îngheață și se acoperă cu zăpadă. Lunile de iarnă sînt: **decembrie, ianuarie, februarie.**



– Cum arată localitatea ta iarna?

AFLĂ MAI MULT!

- **21** sau **22 decembrie** – noaptea cea mai lungă.
- La Polul Nord și la Polul Sud este numai iarnă.
- În popor, lunilor de iarnă li se mai spune:
decembrie – **undrea**,
ianuarie – **gerar**,
februarie – **făurar**.

2

- Urmărește și alte semne ale iernii:
- ❄️ natura pare încremenită (fără viață);
 - ❄️ îngheață *bălțile*, *iazurile* și *rîurile*;
 - ❄️ unele animale – *iepurii*, *veverițele* – își schimbă blănița, pentru a se apăra de frig și de animalele de pradă;
 - ❄️ viețuitoarele ca *ursul*, *viezurile*, *ariciul* hibernează în adăposturi pregătite chiar de ele înseși;
 - ❄️ cele mai active animale – *vulpile*, *lupii*, *iepurii*, *veverițele*, *vrăbiuțele*, *ciocănitorile*, *coțofenele*, *porumbeii*, *sticleții* – sînt rezistente la frig și își pot găsi hrană.



1



- Ce schimbi în viața ta iarna? (Îmbrăcămintea, alimentația.) De ce?

3

Activitățile oamenilor continuă și iarna. Ei repară tractoarele, semănătorile, combinele. În sere cultivă *roșii*, *castraveți*, *cresc răsaduri*. Pregătesc semințe pentru semănat. Curăță străzile de zăpadă. Oamenii mai au grijă de animalele domestice. Nu uită nici de cele sălbatice.



2



- Cum pot fi ajutate animalele sălbatice pe timp de iarnă? ❄️

4

Copiii se bucură enorm de venirea iernii. Acum ei pot *să patineze*, *să schieze*, *să se dea cu sania*, *să facă figuri de zăpadă*.



- Ce bucurii îți mai oferă iarna? ❄️

EXERSEAZĂ! REFLECTEAZĂ! ACȚIONEAZĂ!



1 Alege varianta/variantele corecte. ❄️

Iarna... a) cerul: este de cele mai multe ori senin/este acoperit cu nori gri/este de cele mai multe ori fără soare.



b) hibernează: *lupul/ursul/marmota*. ❄️

c) oamenii: *cresc răsad/seamănă grâu/repară combine*.

2 a) Găsește intrusul.
b) Cărui tip de sport i se potrivește fiecare dintre obiecte?



- 3 a) Ce fenomen reprezintă imaginile A și B?
b) Descrie iepurele.



APLICĂ!



- a) Demonstrează, în baza propriilor observații, că zăpada și gheața sînt apă.
b) Ce însușiri au zăpada și gheața? Scrie datele într-un tabel asemănător celui dat.

	zăpadă	gheață
culoare		
gust		
miros		
tare/moale		
rece/caldă		

LUCRU ÎN PERECHE



- Care dintre afirmații este adevărată? De ce?
 - ✓ E bine să stăm iarna în casă, pentru a nu răci.
 - ✓ Jocurile de iarnă călesc organismul!

- Comentează proverbele:

- Cumpără vara sanie și iarna căruță.
- Zăpadă pe ogoare – pîine în hambare.



REȚINE!

EVITĂ:

- să patinezi în locurile interzise!
- să arunci cu bulgări de zăpadă tari!
- să te dai cu sania lîngă stradă!

BUCURIA CREAȚIEI

La gura sobei

- Cum vă pregătiți de sărbători?
- Selectați *poezii, proverbe, descrieri, imagini, curiozități* despre iarnă. Organizați o șezătoare.



ACȚIONEAZĂ!

- a) Care este mesajul versurilor?
*Iarna este rea din fire.
De-ajutor și de iubire
Au nevoie vietățile plăpînde.*
După Elena Dragoș

- b) Fă o *ferestruică* într-o butelie de plastic. Pune în interior firimituri, semințe. Agață butelia într-un loc unde păsările pot veni fără teamă.



8. HORA ANOTIMPURILOR

Proiect de grup



PRIMĂVARA



VARA



„Harta” proiectului

Repere:

1. Semne caracteristice anotimpului (fenomene ale naturii).
2. Schimbări în viața plantelor și a animalelor.
3. Activități ale oamenilor.
4. Evenimente ale anotimpului.
5. Curiozități din lumea naturii.
6. Mesaje de protejare și îngrijire a mediului.



IARNA



TOAMNA



Putem realiza:

- ✓ postere tematice;
- ✓ pomul anotimpului;
- ✓ cărțuții;
- ✓ probe pentru concursuri;
- ✓ compoziții științifice;
- ✓ calendarul evenimentelor;
- ✓ dicționare de flori, de plante medicinale, de animale;
- ✓ calendar al naturii;
- ✓ pliante.

10 de CE...

1. Ce am văzut?
2. Ce am auzit?
3. Ce am făcut?
4. Ce am dat?
5. Ce am luat?
6. Ce am învățat?
7. Ce aș vrea să mai știu?
8. Ce am înțeles?
9. Ce emoții am trăit?
10. Ce m-a impresionat?

9. TIMPUL. MĂSURAREA TIMPULUI

Cuvinte-cheie:

- timpul trecut
- timpul prezent
- timpul viitor
- calendar
- ceas

AMINTEȘTE-ȚI!

1. Ai nevoie uneori să știi ora exactă? Relatează.
2. La ce folosește un *calendar*?
3. Ce este *timpul*?



DESCOPERĂ SINGUR!

- Observă imaginile.
1. Câte generații de oameni sînt redată în imaginea ①?
 2. Din care generație faci parte tu?
 3. Cînd te-ai născut și cîți ani ai?
 4. Ce evenimente din viața ta ți-au rămas în memorie?
 5. Cîți ani are orașul Chișinău? Calculează (anul întemeierii – 1436).
 6. Cine a fost Ștefan cel Mare? De ce îl elogiem și azi?



Stejarul lui Ștefan cel Mare
(s. Cobîlea)

INFORMEAZĂ-TE!



- 1 Durată măsurată în *ore*, *zile*, *săptămîni*, *luni*, *ani* este **timpul**. Tot ce s-a întîmplat în viața ta pînă acum a avut loc în **timpul trecut**. Momentul în care citești aceste rînduri se numește **timp prezent**. Timpului care va urma de azi înainte îi zicem **timp viitor**.



– Cum ai putea ști exact cît timp a trecut de la nașterea ta?

AFLĂ MAI MULT!

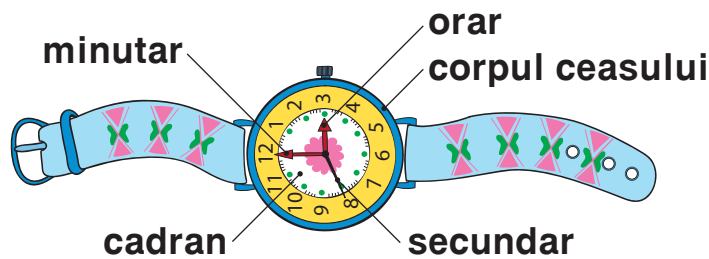
O dată la 4 ani, luna februarie are 29 de zile. Acest an se numește **an bisect**.

2

Cîndva, oamenii numărau doar zilele și nopțile (cu ajutorul pietricelelor, nodurilor pe o funie). Apoi, ei au împărțit anul în luni, lunile – în zile, zilele – în ore. Așa a apărut **calendarul**. Mai târziu, au creat **ceasul** – principalul instrument de măsurare a timpului. Primul ceas inventat a fost cel *solar*. Apoi au urmat *ceasul de apă*, *ceasul de nisip* (clepsidra), *ceasul de perete cu pendul*, *ceasul de buzunar*, *ceasul electronic*.



– **Observă părțile unui ceas de mînă.**



– **De ce trebuie să știi ora exactă?**

IANUARIE	FEBRUARIE	MARTIE
L M M J V S D 1 2 3 4 5 6 7 8 9 10 11 12 13 14 15 16 17 18 19 20 21 22 23 24 25 26 27 28 29 30 31	L M M J V S D 1 2 3 4 5 6 7 8 9 10 11 12 13 14 15 16 17 18 19 20 21 22 23 24 25 26 27 28	L M M J V S D 1 2 3 4 5 6 7 8 9 10 11 12 13 14 15 16 17 18 19 20 21 22 23 24 25 26 27 28 29 30 31
APRILIE	MAI	IUNIE
L M M J V S D 1 2 3 4 5 6 7 8 9 10 11 12 13 14 15 16 17 18 19 20 21 22 23 24 25 26 27 28 29 30	L M M J V S D 1 2 3 4 5 6 7 8 9 10 11 12 13 14 15 16 17 18 19 20 21 22 23 24 25 26 27 28 29 30 31	L M M J V S D 1 2 3 4 5 6 7 8 9 10 11 12 13 14 15 16 17 18 19 20 21 22 23 24 25 26 27 28 29 30
IULIE	AUGUST	SEPTEMBRIE
L M M J V S D 1 2 3 4 5 6 7 8 9 10 11 12 13 14 15 16 17 18 19 20 21 22 23 24 25 26 27 28 29 30 31	L M M J V S D 1 2 3 4 5 6 7 8 9 10 11 12 13 14 15 16 17 18 19 20 21 22 23 24 25 26 27 28 29 30 31	L M M J V S D 1 2 3 4 5 6 7 8 9 10 11 12 13 14 15 16 17 18 19 20 21 22 23 24 25 26 27 28 29 30
OCTOMBRIE	NOIEMBRIE	DECEMBRIE
L M M J V S D 1 2 3 4 5 6 7 8 9 10 11 12 13 14 15 16 17 18 19 20 21 22 23 24 25 26 27 28 29 30 31	L M M J V S D 1 2 3 4 5 6 7 8 9 10 11 12 13 14 15 16 17 18 19 20 21 22 23 24 25 26 27 28 29 30	L M M J V S D 1 2 3 4 5 6 7 8 9 10 11 12 13 14 15 16 17 18 19 20 21 22 23 24 25 26 27 28 29 30 31



Deșteptător



Clepsidră

EXERSEAZĂ! REFLECTEAZĂ! ACȚIONEAZĂ!



1 Comentează enunțurile:

a) Timpul este (...).

b) Calendarul indică (...).

c) (...), (...) sînt instrumente de măsurare a timpului.

REȚINE!

1 an = 365 sau 366 de zile = 12 luni

1 lună = 28 de zile (4 săptămîni)

sau 29, 30, 31 de zile

1 săptămîină = 7 zile

1 zi = 24 de ore

1 oră = 60 de minute

1 minut = 60 de secunde

3 Găsește intrusul.

a) minutar, orar, zi, secundar;

b) an, lună, zi, oră;

c) deșteptător, clepsidră, calendar, cîntar.

2 Stabilește după un calendar:

a) lunile care au 31 de zile;

b) lunile care au 30 de zile;

c) luna care nu are nici 30, nici 31 de zile;

d) în ce zi a săptămîinii:

✓ vei sărbători anul acesta ziua ta de naștere, ziua de naștere a mamei, a tatălui, a surorii, a fratelui;

✓ ai venit la școală anul acesta;

✓ vom sărbători Ziua Copiilor.

4 **Describe tipurile de ceasuri prezentate.**



5 **Alege și numește doar unitățile de măsurare a timpului:** ora, anul, banul, ziua, leul, luna, săptămîna, metrul, litrul, minutul, kilogramul, secunda.

6 **Amintește-ți povestea „Frumoasa din pădurea adormită” de frații Grimm în care s-a oprit timpul. E posibil așa ceva?**

7 **Stabilește corespondențe:**

Curînd voi împlini 9 ani.

Mă aflu la lecția de Științe.

Aveam 10 luni și 3 zile cînd am făcut primul pas.

- timp prezent
- timp trecut
- timp viitor

8 **Completează potrivit.**

✓ *Dacă ieri a fost miercuri, atunci poimîine va fi (...).*

✓ *Dacă Mihaela s-a născut primăvara, atunci ziua ei de naștere poate fi: în septembrie, în mai, în august?*

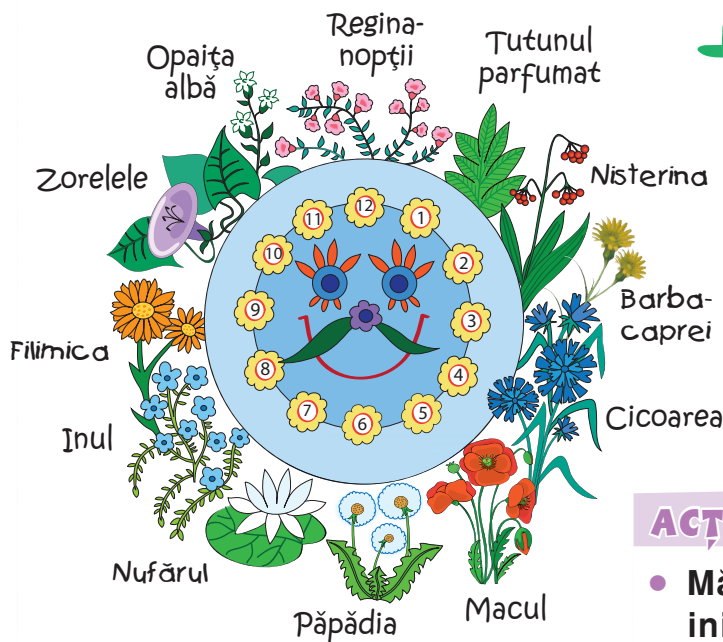
- Ce s-ar întîmpla dacă s-ar opri timpul?

- Cum înțelegi expresia: „Într-un ceas bun”?



AFLĂ MAI MULT!

- Savantul suedez Carl Linné a creat **un ceas din... flori** (vezi desenu). Fiecare plantă din acest ceas își desface petalele la o oră anumită.
- Ceasului i se mai spune *mașina timpului*.



BUCURIA CREAȚIEI

- **Imaginează-ți că ai inventat „mașina timpului”. Unde ai vrea să ajungi: în trecut sau în viitor? De ce?**



ACȚIONEAZĂ!

- **Măsoară-ți periodic pulsul (bătăile inimii). Aceasta trebuie să producă 70-100 de bătăi pe minut.**
- **Deschide acasă robinetul astfel ca să picure. Observă cîte picături cad într-un minut. Calculează cîte picături vor cădea în 10 minute. Trage concluzii. Economisește apa!**



10. PLANIFICAREA TIMPULUI

Cuvinte-cheie:

- a planifica
- program
- învățatură
- muncă
- odihnă

AMINTEȘTE-ȚI!

1. Ce cunoști despre timp?
2. Cu ce măsori timpul?
3. Îți planifici activitățile zilnice? Argumentează.



Ghici

N-are mâini și totuși bate,
Bate-ntruna zi și noapte.
Orișunde îl vei pune,
De-l privești, timpul îți spune.

(Cesau)

DESCOPERĂ SINGUR!

- Privește imaginile.
1. Ce reprezintă ele?
 2. Descrie cum decurge o zi din viața ta.
 3. De cât timp ai nevoie pentru a-ți pregăti temele?
 4. Crezi că timpul poate fi pierdut? Argumentează.



INFORMEAZĂ-TE!



- 1 Oamenii au înțeles că timpul pierdut nu se mai recuperează. De aceea au început să-și planifice chibzuit timpul, ordonându-și activitățile zilnice.



– De ce e bine să-ți planifici ziua?

2

Pentru a crește sănătos și a obține succese este important să-ți planifici timpul. Astfel, trebuie să stabilești de cât timp vei avea nevoie pentru *a te alimenta, a-ți pregăti temele, a te juca, a te întâlni cu prietenii, a ajuta părinții* etc.



Varză-Dulce te sfătuiește:

- ✓ Întocmește un program pentru activitățile zilnice.
- ✓ Ia în considerație și activitățile familiei.
- ✓ Introdu în program ceea ce îți place, dar nu uita de ceea ce **trebuie** să faci.
- ✓ Practică sportul.
- ✓ Respectă strict programul.



**- Ai vrea să schimbi ceva pentru a deveni mai organizat?
Relatează.**



A



B



C

- Cum crezi, care este deosebirea dintre „pierderea unei bancnote” și „pierderea timpului”?



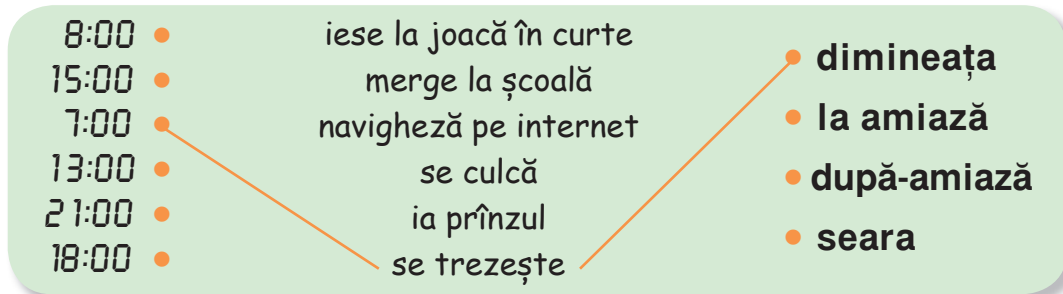
EXERSEAZĂ! REFLECTEAZĂ! ACȚIONEAZĂ!



1 Adevărat sau fals?

- ✓ Este necesar să-mi planific timpul.
- ✓ Nu e atât de important să respect întocmai programul stabilit.
- ✓ Programul meu trebuie să includă doar muncă.

2 a) Ia-tă activitățile pe care le face de obicei Cristi. Stabilește legături conform modelului.



b) Cât timp stai de obicei la calculator?

RETINE!

Nu e sănătos să stai mai mult de 1-2 ore în fața calculatorului.



3 Ai vreun plan pentru viitor? Cum îl vei realiza?

4 a) Enumeră activități pe care le desfășori în timpul liber.

b) Care e cea mai plăcută pentru tine? De ce?



LUCRU ÎN PERECHE



• Explicați proverbul:

*Lucrul lăsat de azi pe mâine,
nefăcut rămîne.*

JOC

Încearcă să mimezi, în fața clasei, diferite activități. Colegii tăi vor ghici despre care activități este vorba.

ACȚIONEAZĂ!

- Alcătuieste un program pentru o zi.
- Acționează conform programului stabilit.
- A doua zi desfășoară-ți activitățile la întâmplare.
- Compară rezultatele. Concluzionează.



11. SÎNT PRIETENUL NATURII

Cuvinte-cheie:

- natură
- ocrotire
- poluare

AMINTEȘTE-ȚI!

1. Ce este *natura*?
2. De ce trebuie să protejăm natura?



DESCOPERĂ SINGUR!

1. Compară desenele. Care îți place mai mult? De ce?
2. a) Cum arată spațiile din jurul școlii/casei tale? Argumentează.
b) Cine le îngrijește?
c) Dacă sînt neîngrijite, cine crezi că este vinovat?
3. Ce acțiuni ai putea face tu împreună cu prietenii, colegii, familia, vecinii?
4. Cum înțelegi afirmația: „Trăim aceeași viață cu natura”?



INFORMEAZĂ-TE!



1

Noi, oamenii, facem parte din **natură**. Pentru a trăi și a ne dezvolta într-un mediu sănătos, trebuie să-l ocrotim și să-l îngrijim.



– **Cum îți vezi localitatea: curată sau poluată? Relatează.**

2

Unele activități și comportamente ale oamenilor dăunează mult mediului în care trăim. În fiecare zi:

- ✓ deșeurile sînt aruncate la întâmplare;
- ✓ se poluează *apele, aerul și solul*;
- ✓ se taie nechibzuit păduri;
- ✓ se vînează, se pescuiește mai mult decît avem nevoie.



- Ce se poate întîmpla dacă nu vom avea grijă de mediul în care trăim?

3

Dacă vom continua să ne comportăm iresponsabil, Pămîntul *se va îmbolnăvi*. Atunci vom fi și noi, și animalele, și plantele bolnave.



- Care ar fi mesajul tău ecologic pentru locuitorii Terrei?



EXERSEAZĂ! REFLECTEAZĂ! ACȚIONEAZĂ!



1 Completează enunțurile:

- *A polua* înseamnă (...).
- Dacă (...), atunci vom avea un mediu sănătos.

REȚINE!

5 iunie – Ziua Mondială a Mediului Înconjurător

2 Aruncă selectiv deșeurile în pubele speciale. Observă și memorează culorile pubelelor.



- | | | |
|--------------------|-----------------------------|----------------------------------|
| • clame (oțel) | • ambalaje de la suc | • cutii de conserve |
| • sticlă | • borcane | • ambalaje din carton pentru ouă |
| • ziare | • reviste | • sticlule de parfum |
| • minge gonflabilă | • pahare de unică folosință | |



BUCURIA CREAȚIEI



ACȚIONEAZĂ!

- Revizuiți obiectele din casă. Care dintre acestea pot fi refolosite în alt scop? Ce veți dăruia și cui? (Copiilor orfani, săraci.)



a) Cum înțelegi îndemnul?

- Să dăm viață nouă obiectelor vechi.
- Dăruiește lucrurile de care nu mai ai nevoie (hăinuțe, cărți, jucării etc.).
- Ceea ce este inutil pentru un om poate fi o comoară pentru altul.

b) Cum ai putea refolosi: o butelie din plastic, o rochie veche, o copertă de carte, o pungă de hârtie, un recipient de sticlă?

c) Realizează o lucrare din obiecte deja folosite.



A

AFLĂ MAI MULT!

- A recicla înseamnă a transforma un obiect în altul.



- Un teanc de hârtie de un metru înălțime salvează un copac.



LUCRU ÎN ECHIPĂ

ASA - DA! ASA - NU!

- Discutați în baza desenelor.



- Formulați reguli de protejare a naturii în baza acestora.

ACȚIONEAZĂ!

- Spune **STOP** risipei de hârtie.
- Colectează selectiv deșeurile!
- Desfășoară acțiuni de înverzire și înfrumusețare a spațiilor din jurul tău.



B

12. SĂ ÎNVĂȚĂM IUBIREA DE PATRIE

PROIECT DE GRUP

1 Care este mesajul versurilor?

„Am un plai ca din poveste
Altul mai frumos nu este.”

Grigore Vieru

2 Ce crezi că se cuprinde în expresia „iubire de țară”?

„HARTA” PROIECTULUI

I. CERCETĂTORII

Povestea Moldovei

- Legende despre Moldova
- Scurt istoric
- Harta Moldovei
- Simboluri de stat (*imnul, drapelul, stema*)
- Imagini, fotografii, desene
- Poezii, cântece, dansuri patriotice

II. ETNOGRAFII

Bogățiile Moldovei

- Natura pitorească
- Sol bogat
- Monumente, muzee, mănăstiri
- Personalități marcante
- Colective artistice
- Rodele muncii băștinașilor (*fructe, legume, vin*)

III. FOLCLORIȘTII

Tradiții și obiceiuri moldovenești

- Sărbători naționale, locale, religioase
- Tradiții și obiceiuri (de *Crăciun, Anul Nou, Paște*)
- Tradiții în arta populară: *olăritul, tâmplăritul, țesutul, croșetarea, împletitul*
- Șezătorile
- Costumul național
- Bucatele naționale
- Hramul localității

IV. NATURALIȘTII

„Țara mea – țară curată!”

- Importanța apei, a aerului, a solului, a plantelor și animalelor
- Activitățile omului și urmările pentru natură (pozitive, negative)
- Probleme de mediu ale Republicii Moldova
- Soluții și acțiuni
- Cetățeni responsabili, disciplinați, ordonați
- Străzi, drumuri, parcuri, alte spații amenajate
- „Adoptarea” unei străzi, a unui spațiu, a unei plante etc.

PRODUSE:

- | | |
|--------------------|-----------|
| ➤ Cărțulii | ➤ Postere |
| ➤ Prezentări ppt | ➤ Mesaje |
| ➤ Articole de ziar | ➤ Pliante |
| ➤ Compoziții | ➤ Colaje |
| ➤ Expoziții | |

BUCURIA COLABORĂRII

Lucrând în echipă...

- | | |
|------------------------|----------------------|
| ➤ am simțit... | ➤ am ajutat la... |
| ➤ mi-am dat seama... | ➤ m-a impresionat... |
| ➤ am fost ajutat la... | ➤ am învățat... |

AUTOEVALUARE

Acum știu și pot...

1

...să clasific lunile anului conform anotimpurilor:

septembrie martie noiembrie ianuarie octombrie aprilie iulie
decembrie august iunie mai februarie

2

...să completez tabelul cu cel puțin 3 semne ale fiecărui anotimp.

	Primăvara	Vara	Toamna	Iarna
Semne				

3

...să descriu un arbore în decursul celor patru anotimpuri.


4

...să completez enunțurile:

- În anotimpul (...) unele animale hibernează.
- (...) este anotimpul recoltelor.
- Plantele și animalele se trezesc la viață (...).
- În anotimpul (...) puii animalelor cresc și învață să se descurce singuri.

5

...să formulez afirmații adevărate.

Ceasul  indică anul, luna și ziua săptămânii;
este un instrument de măsurare a timpului;
indică durata măsurată în ore, săptămâni, luni, ani.

6

...să enumăr cel puțin 2 motive pentru care trebuie să-mi planific timpul.

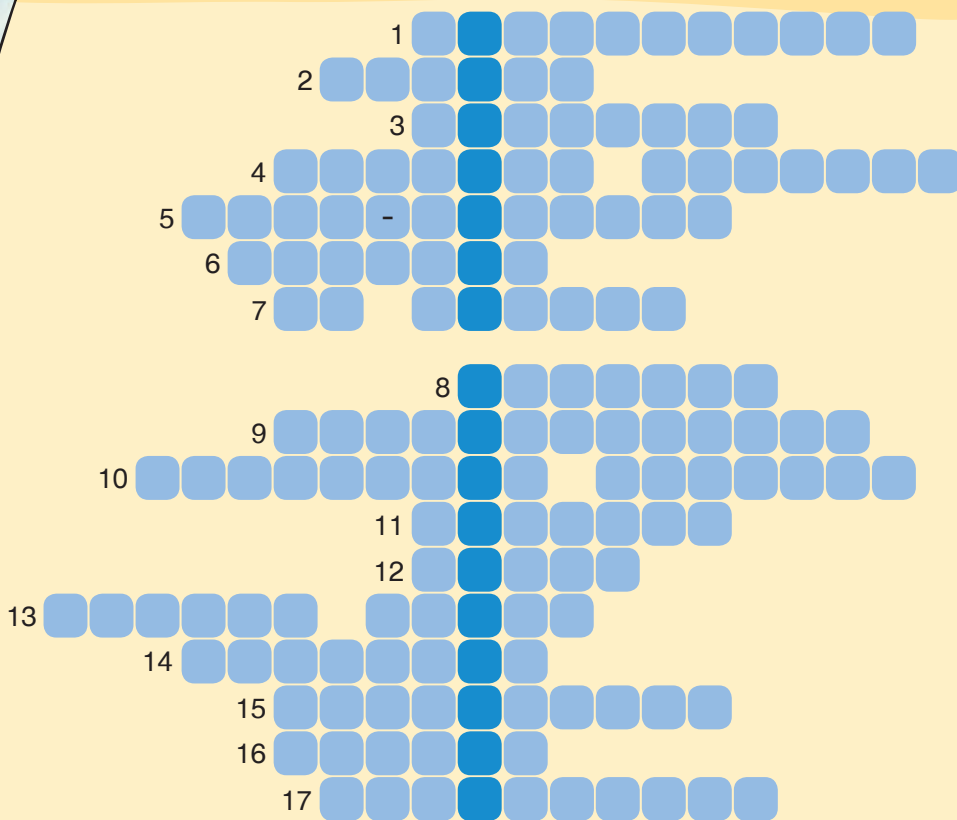
7

...să formulez cel puțin 3 reguli de comportare corectă în natură.

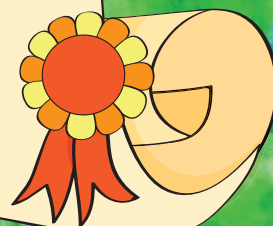




BILANȚ



1. Frecventarea școlii este (...).
2. Corpurile de pe Pământ, Soarele, Luna, stelele formează (...).
3. Natura trebuie (...).
4. Soarele, Pământul, Luna, stelele sînt (...).
5. A fi educat sau (...).
6. Fiecare copil are dreptul la o (...).
7. Ce crește din copilul care muncește?
8. Văzul, auzul, mirosul, gustul și pipăitul sînt (...).
9. Toate (...) trec prin cîteva etape de viață.
10. Denumirea țării noastre.
11. Nufărul face parte din mediul (...).
12. Animalele trăiesc în diferite (...).
13. Animalele și plantele rare sînt înscrise în (...).
14. Terra sau (...).
15. Locurile de trai ale oamenilor.
16. Este foarte important să-ți planifici (...).
17. La tratarea diferitor boli se folosesc și plante (...).



Răspunsuri: 1) obligatorie; 2) natura; 3) ocotită; 4) corpuri cerești; 5) bine-crescut; 6) familie; 7) om harnic; 8) simțuri; 9) viețuitoarele; 10) Republica Moldova; 11) acvatic; 12) medii; 13) Cartea Roșie; 14) Pământul; 15) localități; 16) timpul; 17) medicinale.

MINICALENDAR ECOLOGIC

Data	Evenimentul aniversat și simbolul acestuia	Data	Evenimentul aniversat și simbolul acestuia
22.03	Ziua Mondială a Apei 	05.06	Ziua Mondială a Mediului 
01.04	Ziua Păsărilor 	21.06	Ziua Soarelui 
07.04	Ziua Mondială a Sănătății 	23.09	Ziua Mondială a Curățeniei 
22.04	Ziua Pământului 	04.10	Ziua Mondială a Animalelor 

VIEȚUITOARE RARE DIN REPUBLICA MOLDOVA

Ghiocel bogat



Bujor de pădure



Dedițel



Hermelină



Nurcă europeană



Nufăr alb



Acvilă imperială



Vidră



Hrib arămiu



Lebădă cîntătoare



Cocostîrc negru



Nisetru



Mierlă de piatră



Pelican creț



Dropie

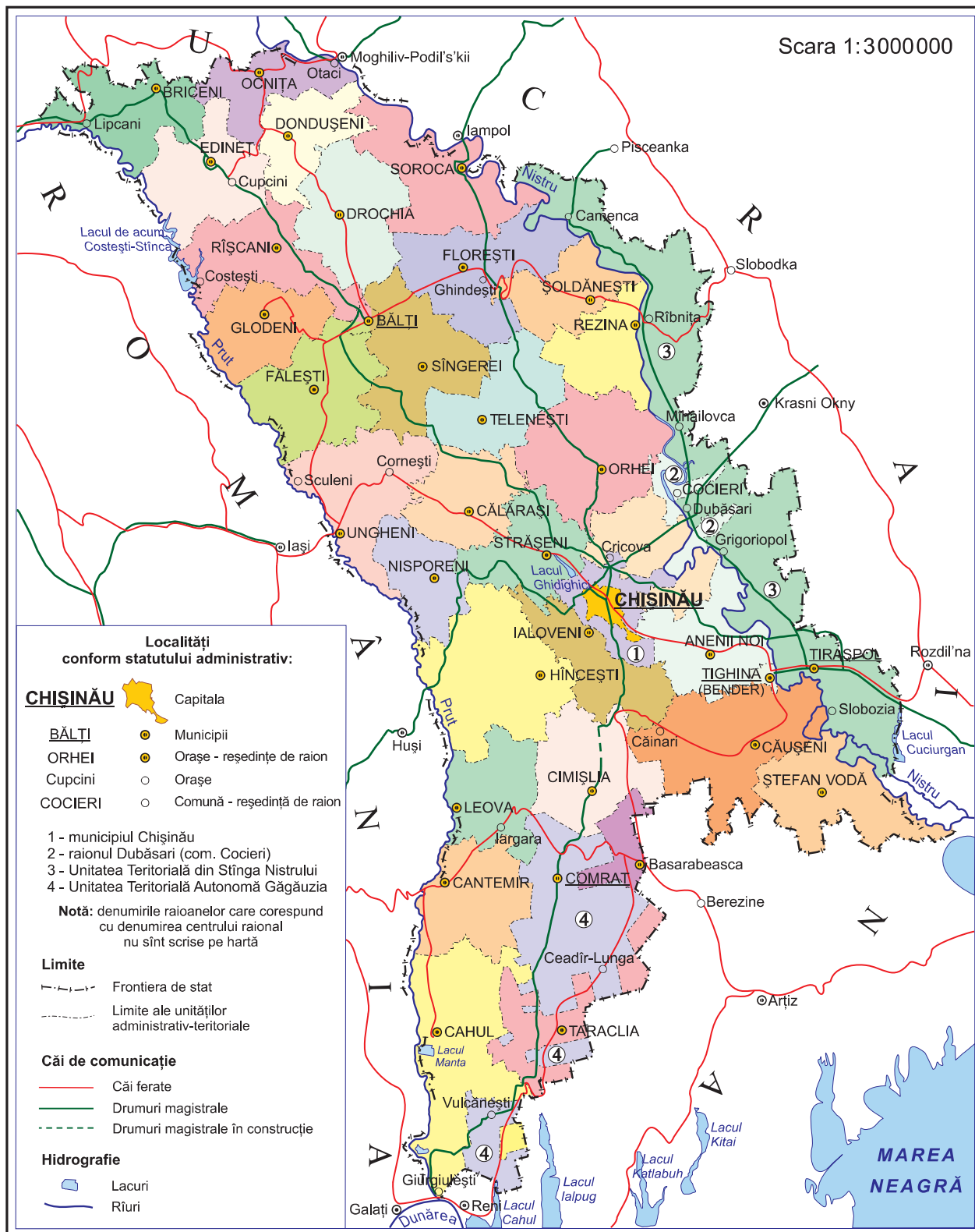


Broască-țeastoasă de baltă



HARTA TERITORIAL-ADMINISTRATIVĂ A REPUBLICII MOLDOVA

Scara 1:3000000



HARTA LUMII



MIC DICȚIONAR

A

- (a) absorbi** – a suga, a înghiți
activitate – muncă, treabă, îndeletnicire, ocupație
(a) acumula – a aduna, a strânge
anterior – care este așezat în partea de dinainte; precedent
arbore genealogic – reprezentare în formă de copac cu ramuri a legăturii dintre membrii unei familii
(a) argumenta – a dovedi, a demonstra, a susține

B

- băștinaș** – persoană care se află din moși-strămoși pe pământul pe care locuiește
bloc – clădire mare cu multe etaje
bulevard – stradă largă și dreaptă, de obicei plantată cu arbori pe margini

C

- (a) cerceta** – a studia, a observa cu atenție
civilizat – politicos, bine-crescut
comportare – fel de a se purta în anumite împrejurări și situații, conduită
cosmos – lumea care ne înconjoară, fără sfârșit; univers
cotidian – de fiecare zi, zilnic
crater (lunar) – adâncitură rotundă de pe suprafața Lunii
(a) cultiva – a lucra pământul

D

- (a se) deplasa** – a merge, a se duce
(a) descoperi – a afla ceva nou
(a) desprinde – a separa, a desface
dificultate – greutate de a face ceva; problemă, piedică, obstacol

E

- ecuson** – 1) placă de metal sau din alt material, de obicei în formă de scut, care poartă anumite însemne; 2) plăcuță de metal, de plastic etc. având imprimate unele date despre persoana care o poartă
efect – rezultat, urmare, consecință
(a) efectua – a îndeplini, a face, a realiza ceva, a lucra
element – parte care intră în alcătuirea unui lucru; componentă
(a) emana – a împrăști (un miros)
enorm – uriaș, gigantic, foarte mare
etapă – perioadă, fază
exterior – care este în afară, extern

F

- ființă** – tot ceea ce are viață; viețuitoare; om
(a) fixa – a așeza ceva într-un loc determinat, astfel încât să nu mai poată fi mișcat
funcție – 1) activitate; 2) rol, sarcină

G

- ghindă** – fructul stejarului, de mărimea unei alune, de culoare auriu-cenușie
grindină – ploaie cu gheață sub forma unor pietricele

H

- hrană** – tot ceea ce servește la nutriția omului, a animalelor și plantelor; mâncare

I

- (a) identifica** – a recunoaște; a deosebi
(a) instala – a aranja, a monta
intens – care se face cu putere, cu străduință

interior – care este așezat înăuntru unui lucru, al unui spațiu etc.

(a) inventa – a face ceva nou, care nu a mai existat, a crea

I

(a se) înteți – a crește, a spori

(a) întocmi – a alcătui, a organiza

L

lucru – 1) obiect, tot ceea ce există în afară de ființe; 2) activitate, muncă

M

(a) marca – 1) a face un semn caracteristic pe un obiect pentru a-l deosebi de altele; 2) a indica, a arăta; 3) a înscrie un punct (gol, coș) în jocurile sportive

(a se) menține – a rămîne neschimbat

migratoare – călătoare

mimică – expresie a feței

model – obiect care poate servi pentru imitație; exemplu

moral – care se referă la reguli de comportare

N

nuanță – fiecare dintre varietățile unei culori

nutritiv – care hrănește; hrănitor

O

obiect – 1) orice lucru, corp; 2) disciplină școlară

(a) ordona – 1) a porunci, a comanda; 2) a aranja, a înșirui

P

paralizat – fără mișcare, înțepenit, încremenit

pîlnie – obiect în formă de con gol în interior, prelungit în jos printr-un tub îngust, servind la turnarea lichidelor în vase cu gura strîmtă

(a) percepe – a constata ceva cu ajutorul simțurilor și al gândirii

permanent – care există, durează mereu sau mult timp fără a se schimba

(a) planta – a sădi, a răsădi

porțiune – parte din ceva

(a) presupune – a fi de părere, a crede; a bănuși

R

(a) realiza – a face ceva, a crea, a elabora

(a) reduce – a micșora, a scădea

(a) reflecta – 1) a se întoarce, a se răsfrînge, a reveni; 2) a gândi profund; a cugeta, a medita la...

relație – legătură între două sau mai multe lucruri, fapte, idei, persoane, popoare etc.

(a) respecta – 1) a arăta cuiva stimă; 2) a ține seamă de niște reguli

(a) respira – a trage aer pe nas în plămîni și a-l da afară

rezistent – 1) durabil, trainic; 2) puternic, dîrz

S

schimbare – 1) înlocuirea unui lucru cu altul; 2) a da unui lucru altă formă, alt aspect etc.; a modifica, a transforma

semen (seamă) – om; aproapele cuiva; care este la fel cu cineva

senzație – 1) percepție, simțire; 2) ceea ce impresionează în mod puternic

(a se) situa – a se așeza, a se aranja

specie – 1) soi, fel; 2) categorie ce cuprinde animale și plante cu însușiri comune

T

(a) trasa – 1) a însemna pe o foaie linia sau desenul unui plan, al unui drum etc.; 2) a indica, a da sfaturi pentru finalizarea cu succes a unei acțiuni, activități

trăsătură – însușire sufletească, calitate, caracteristică

CUPRINS

1. Natura – lumea din jurul tău

1. Ce este natura?	6
2. Corpurile din natură.....	8
3. Corpurile terestre.....	10
<i>Autoevaluare</i>	12

2. Lumea vie

1. Locul de trai al omului	14
2. Mediul familial	17
3. Mediul școlar	20
4. Mediul social.....	22
5. Mediile de viață ale animalelor	24
6. Mediile de viață ale plantelor	27
7. Părțile plantei.....	30
8. Schimbările din lumea vie	33
9–10. Cum cunoști lumea din jur	36
<i>Autoevaluare</i>	40

3. Corpurile cerești

1. Soarele. „Familia” Soarelui.....	42
2. Pământul. Globul pământesc.....	45
3. <i>Proiect de grup: Pământul – casa noastră comună</i> ...	47
4. Luna	48
5. Spațiul	51
<i>Autoevaluare</i>	54

4. Mișcarea și timpul

1. Totul se află în mișcare.....	56
2. Ziua și noaptea	59
3. Anotimpurile	61
4. Primăvara.....	63
5. Vara.....	67
6. Toamna	70
7. Iarna.....	73
8. <i>Proiect de grup: Hora anotimpurilor</i>	76
9. Timpul. Măsurarea timpului	77
10. Planificarea timpului	80
11. Sînt prietenul naturii	83
12. <i>Proiect de grup: Să învățăm iubirea de Patrie</i>	86
<i>Autoevaluare</i>	87
<i>Bilanț</i>	88

Anexe

• Minicalendar ecologic.....	89
• Viețuitoare rare din Republica Moldova.....	90
• Harta teritorial-administrativă a Republicii Moldova ...	91
• Harta lumii	92
• Mic dicționar.....	93

Științe

Manual pentru clasa a 2-a

Editura **PRUT** vă propune
pentru clasa a 2-a la Științe:

- **Manual**
- **Caietul elevului**
- **Ghid pentru învățători și părinți**



ISBN 978-9975-54-213-5

